

UDDANNELSESKATALOG

FOR



UDDANNELSESLINJER

AGU Almen Grunduddannelse

PGU Produktionsgrunduddannelse

EGU Erhvervsgrunduddannelse

Tip

Brug nedenstående links og til at navigere i dokument

UDDANNELSESLINJER OG VÆRKSTEDER:

FGU Frederiksværk	FGU Helsinge	FGU Hillerød	FGU Skibby
AGU * PGU * EGU			
Køkken og klima	Design & produktion	AGU e-learning	FGU+
Auto & Metal	Sundhed, Omsorg & Kultur	FGU IN	Køkken
Omsorg & kreativitet	IT & Medie	AGU DSA-intro	Træ, Byg & Anlæg
Træ & Maler		Pædagogik & Sundhed/Beauty & Care	Frisør & kosmetiker
TV & videoproduktion		Handel & Kundeservice	Grafik & Medier
Musik & sammenspil			
IT Support			

AGU- almen grunduddannelse

På AGU arbejder eleven med forskellige undervisningsformer, der gør det teoretiske stof mere virkelighedsnært. Sideløbende med den faglige læring udvikler eleven også sine sociale og personlige kompetencer, når eleven indgår i en klassesammenhæng.

Kompetencer der opnås:

- Kompetencer inden for almene fag på G, E eller D-niveau med afsluttende eksamen.
- Evner til at formidle og indgå i dialog om faglige emner.
- Forbedring af sproglige kompetencer, herunder:
- Blive bevidst om forskellen på fag-/arbejdssprog og hverdagsprog og kunne anvende begge i relevante situationer.
- Egenproduktion af tekst.
- Kunne arbejde selvstændigt.
- Kunne modtage feedback og spørge om hjælp.
- Deltage i og bidrage til gruppearbejde.
- Arbejde med læse- og skrivestrategier i alle fag.
- Erfaring med ordblindeværktøjer og -strategier.
- Generelle studiekompetencer.
- Personlige og sociale kompetencer til at kunne indgå i faglige arbejdsfællesskaber.



Undervisernes profil

Underviserne på AGU er uddannede inden for deres fag på seminarie- eller universitetsniveau og har erfaring med undervisning på G, E og D-niveau fra ungdomsuddannelser, VUC, sprogskoler eller folkeskolen. Dertil har flere lærere specialkompetencer inden for bl.a. OBU, FVU og DSA-området.

Fagspecifikke kompetencer

De unge arbejder efter konkrete faglige mål for hvert fag og opnår derigennem almene kompetencer indenfor fagene:

- Dansk
- Matematik
- Engelsk
- Naturfag
- Samfundsfag
- Teknologiforståelse
- Identitet og medborgerskab

Derudover fag, der afsluttes uden prøve:

- Psykologi
- Billedkunst
- Sundhed og motion

Prøven tager udgangspunkt i de opgaver og produkter, som eleven arbejder med i undervisningen.

Uddannelser eller job som linjen kan føre til

Et forløb på AGU gør eleven uddannelsesparat til en række uddannelser, afhængig af elevens valgfag og niveau.

Det gælder bl.a.:

- Gymnasiale uddannelser, især HF, men også STX, HTX og HHX
- Detailuddannelser – EUD Business og EUX
- Andre erhvervsuddannelser, f.eks. SOSU – herunder PAU – mekaniker, buschauffør m.fl.

Klasserne på AGU er inddelt efter **fagtemaer**, hvor eleverne, foruden dansk, matematik og engelsk, har et valgfag, der toner undervisningen i retning af specifikke uddannelsesområder – uden dog at lukke muligheden for at søge bredere.

Fagtemaer

- Velfærd, sundhed og pædagogik – valgfag: samfundsfag
- Håndværk og erhverv – valgfag: teknologiforståelse
- EUD Business og HF – valgfag: naturfag



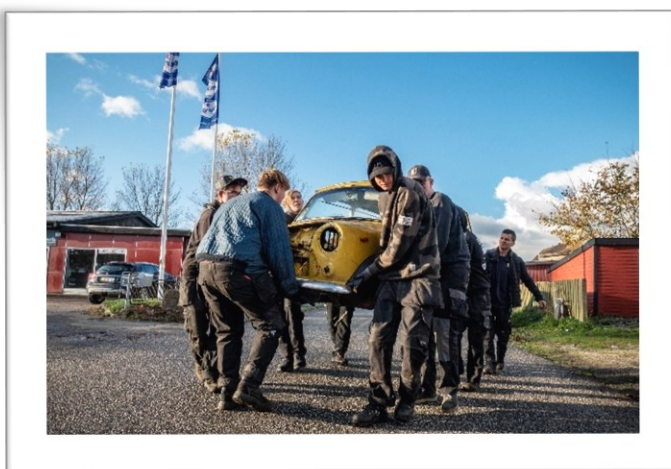
PGU - Produktionsgrunduddannelse

Undervisningen foregår på et af skolens værksteder, hvor du f.eks. kan arbejde med at lave mad i et køkken, bygge ting på et træværksted eller producere video på et medieværksted.

Skoledagen minder på mange måder om dagligdagen på en arbejdsplads, hvor I producerer varer eller ydelser, som kan sælges.

På FGU Nordsjælland er der følgende fagtemaer:

- Omsorg og sundhed
- Handel og kundeservice
- Musisk og kunstnerisk produktion
- Mad og ernæring
- Byg, bolig og anlæg
- Kommunikation og medier
- Motor og mekanik



Ved siden af værkstedsundervisningen får du også undervisning i dansk, matematik og PASE (privatøkonomi, arbejdspladslære, samarbejds-lære, erhvervslære) samt eventuelle valgfag.

I løbet af din PGU kan du komme i erhvervstræning i en lokal virksomhed i op til 4 uger ad gangen (højst 12 uger pr. år), hvor du kan få erfaring med dagligdagen på en arbejdsplads. Du kan også kombinere dit uddannelsesspor med elementer fra andre ungdomsuddannelser eller arbejdsmarkedsuddannelser.

På PGU bliver du kvalificeret til at fortsætte på en erhvervsuddannelse eller i et ufaglært job inden for et af uddannelsens fagområder.

Prøver og beviser

Du kan afslutte dit faglige tema med en prøve på FGU 3-niveau, når din lærer vurderer, at du er parat. Prøven bedømmes bestået/ikke bestået.

Hvis du afslutter dit faglige tema på FGU 1- eller 2-niveau, får du en standpunktsbedømmelse, hvor det bliver vurderet, om du har bestået/ikke bestået.

Du skal til afsluttende prøver i dansk og matematik samt et ekstra fag, når du har fulgt fagene på enten g-, e- eller d-niveau. Prøverne bedømmes med en karakter efter 7-trins-skalaen.

Hvis du gennemfører et forløb på minimum 12 uger på tilfredsstillende vis, får du et kompetencebevis. Beviset dokumenterer de faglige kompetencer, herunder karakterer, du har opnået og evt. også personlige og sociale kompetencer.

Hvis du afslutter PGU med en faglig prøve på FGU 3-niveau, får du et uddannelsesbevis, som dokumenterer de kompetencer, du har opnået.



EGU – Erhvervsgrunduddannelse

EGU-uddannelsen er til de unge, der gerne vil i virksomhedspraktik og få konkrete erfaringer og kompetencer, der forbereder dem til beskæftigelse eller til videre uddannelse. Det er tilbuddet til de unge, der trives og udvikles bedst på en arbejdsplads blandt voksne.

En EGU-elev skifter mellem skoleforløb og lønnet praktik i en virksomhed. Uddannelsen varer som udgangspunkt 2 år. Den består af 1/3 skole og 2/3 lønnet praktik. Hvis eleven når det højeste niveau – niveau 3 – kan der afsluttes med en prøve.

Kompetencer der opnås i virksomhedspraktikken:

- Specialiserede arbejdspladskompetencer.
- Konkret arbejds erfaring.
- Konkrete kompetencer inden for virksomhedens fagområde.
- Konkret erfaring med deadlines.
- Kan begå sig på en arbejdsplads.

Kompetencer, der opnås i skoleforløb:

- Teori forbundet med fagområdet.
- Viden om arbejdsmarkedsforhold.
- Konkrete beviser og certifikater, der relaterer sig til fagområdet (hygiejnebevis, kørekort, truckcertifikat o.lign.)
- Sociale kompetencer i et ugemiljø.

Mulighed for afsluttende faglig prøve over flere dage.

Der er mulighed for dansk, matematik og andre relevante fag, der styrker elevens muligheder for optagelse på EUD eller andre ungdomsuddannelser.

Almene faglige kompetencer

Dele af skoleforløbene tager udgangspunkt i PASE.

- Dansk
- Matematik
- PASE (privatøkonomi, arbejds lære, samarbejde og erhvervs lære)
- Understøttende ordblindeundervisning.
- Fag, der relaterer sig til fagområdet. F.eks. naturfag indenfor køkkenområdet.

Alle fag kan afsluttes med prøve på minimum G-niveau.

Uddannelser eller job, som EGU kan føre til

Vi ser ofte, at et EGU-forløb er vejen til:

- Ny Mesterlære
- Ordinær EUD
- Ufaglært ansættelse.



FGU NORDSJÆLLAND, FREDERIKSVÆRK

FGU Nordsjælland i Frederiksværk er den afdeling, der har det største antal af forskellige PGU-værksteder, hvilket kan være en fordel for elever, der er uafklarede i forhold til valg af uddannelse. For elever på IT-support, Træ, Maler & ejendomsservice, Køkken & Klima og Auto & Metal er vi godkendt til at uddanne lærlinge, som en ekstra mulighed for elever, der udviser særlig interesse og flair for faget på et af disse værksteder. Udover ovenstående hold tilbyder vi TV & videoproduktion, Musik & Sammenspil og Omsorg & Kreativitet.

Afdelingen i Frederiksværk udmærker sig også ved et godt socialt miljø og høj trivsel, der i kombination med fokus på håndværksmæssig kunnen understøtter elevernes udvikling af selvværd, tro på sig selv og mod på livet. Derudover har vi fokus på at skabe et godt ugemiljø med fredagscafé, årlig fest samt diverse hyggearrangementer. Der er generelt fokus på at skabe gode relationer både på lærer/elev og elev/elev niveau, og det lykkes afdelingen rigtigt godt med

Afdelingen er god til at løfte elever med ringe tro på sig selv og dårlige skoleerfaringer, og udmærker sig også ved at få mange unge direkte fra skole i job, da vi har gode kontakter til erhvervsliv.

Hvis du ikke har bestået din afgangsprøve inden start på FGU, har vi særlige dansk og matematik hold, du kan deltage i, for at gøre dig klar til at tage de prøver du mangler.



KØKKEN & KLIMA

På vores køkkenlinje i Frederiksværk lærer du at lave klimavenlig mad og får erfaring med, hvordan det er at arbejde i et køkken. Vi laver nemlig mad til skolens øvrige elever. Udover den daglige madproduktion tager vi på urture til skov og strand, besøger økologiske gårde med æbleplantage, kvægproduktion m.v. eller besøger andre fødevarerproducenter.

Undervisningen tager udgangspunkt i det praktiske arbejde med at lave mad, og du kommer blandt andet til at lære om ernæring, økologisk mad og korrekt håndtering af fødevarer. Du kommer også til at lære at samarbejde i et køkken, og du vil helt sikkert opleve at finde nye venner i et trygt læringsmiljø.

Undervisernes profil: Uddannede kokke med mange års erfaring med undervisning af ungegruppen.

Specifik faglig viden og kompetencer

Som elev på værkstedet vil du få viden om og færdigheder i at lave og servere mad samt alt, hvad du skal vide og kunne, når du skal håndtere og forberede mad.

Du får viden om:

- Råvarer og deres anvendelse
- Sammensætning af næringsrigt måltid
- Kvalitetskrav i et køkken
- Krav til sikkerhed og anvendelse af div. maskiner ovne og opvaskemaskiner
- Egenkontrol og rengøring af redskaber og maskiner.
- Personlig hygiejne i et køkken
- Fagsprog og fagkultur
- Bæredygtighed og klima, herunder dyrevelfærd, plantebaseret mad og økologi

Derudover får du kompetencer i:

- Tilberedningsmetoder (koge, stege, brassere, dampe, simre m.v.)
- Fremstilling af sovser og fremstilling af fond
- Bagning af brød og kager
- Indbydende servering af maden

Uddannelser eller job som linjen kan føre til

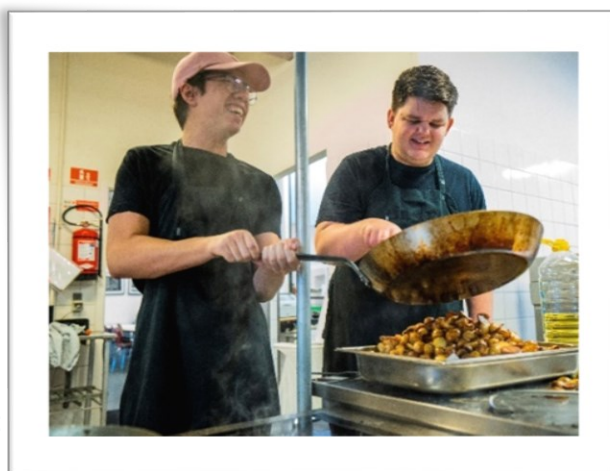
Dette værksted henvender sig til en bred gruppe af unge, med det fælles afsæt, at de godt kan lide at arbejde med mad. Der er gode jobmuligheder og værkstedet er også god til elever, der synes, det er dejligt at være i et arbejdsmiljø med faste rutiner og overskuelige og velafgrænsede arbejdsopgaver.

- Kok (gastronom)
- Slagter
- Smørrebrødsjomfru
- Bager
- Konditor
- Tjener
- Ernæringsassistent
- Køkkenmedhjælper

Almene faglige kompetencer

Sideløbende opnår de unge almene kompetencer indenfor følgende almene fag med afsluttende prøve:

- Dansk, niveau g
- Matematik, niveau g
- PASE (privatøkonomi, arbejdsfærd, samarbejde og erhvervsfærd)



AUTO & METAL

På vores autoværksted i Frederiksværk lærer du at reparere biler, knallerter mm., herunder at svejse. Vi laver biler for andre, som på et almindeligt værksted i det omfang, der er kunder til det. Ellers har vi vores egne biler, som man kan øve sig på. Undervisningen tager udgangspunkt i det praktiske arbejde med at reparere biler, og du kommer til at lære at samarbejde med andre om opgaverne, og du vil helt sikkert opleve at finde nye venner i et godt og humoristisk læringsmiljø.

Undervisernes profil: Vi har tilknyttet 2 lærere på autoværkstedet, som begge er uddannet mekanikere, og har undervist på mekanikerlinjen på erhvervsskolen i Hillerød.

Specifik faglig viden og kompetencer

Som elev på værkstedet vil du få viden om motorer og biler og færdigheder i at reparere dem. Du får også kendskab til at svejse, slibe og skære i forskellige metaltyper og efterfølgende behandle materialet korrekt.

Du får bl.a. følgende viden og færdigheder på værkstedet

- Viden om autodele og deres funktioner
- Færdigheder i at anvende værktøj korrekt
- Viden om sikkerhed på værkstedet
- Anvendelse af IT-måleudstyr
- Lave serviceeftersyn på bil
- Eftersyn af styretøj
- Afbalancering, af- og påmontering af dæk på fælge
- Kendskab til opbygning af bremses og udskiftning af alle bremsedele
- Udskiftning af lydpotte og batteri
- Lodning, drejning af gevind, tjek og udskiftning af sikringer
- Kendskab til metalarbejde, svejseteknikker og karrosseriarbejde.

Uddannelser eller job som linjen kan føre til

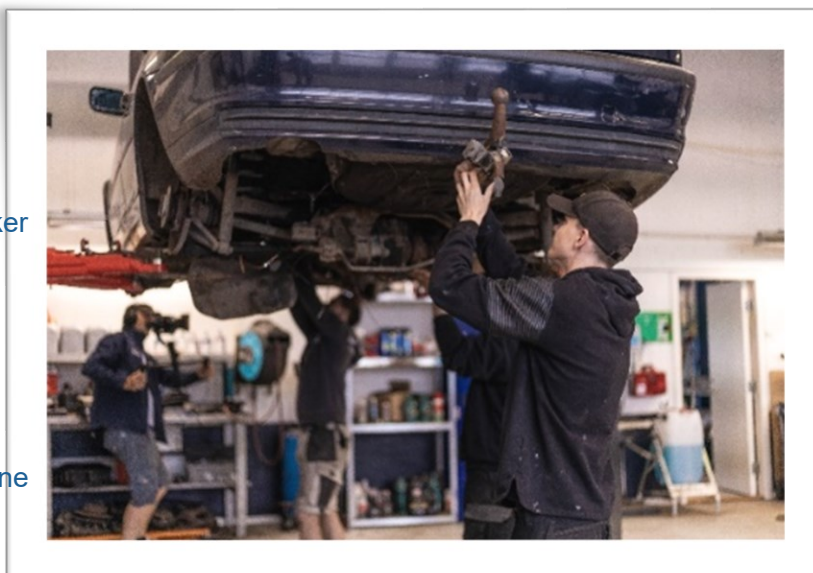
Dette værksted henvender sig til en bred gruppe af unge, der kan lide at arbejde med maskiner og motorer. Der er flere job- og uddannelsesmuligheder, herunder:

- Personbilmekaniker
- Smed
- Værkstedsassistent
- Produktør
- Klargøring af biler
- Cykel- og motorcykelmekaniker
- Karrosseritekniker
- Lastbilmekaniker

Almene faglige kompetencer

Sideløbende opnår de unge almene kompetencer indenfor følgende almene fag med afsluttende prøve:

- Dansk, niveau g
- Matematik, niveau g
- PASE (privatøkonomi, arbejdsfærdigheder, samarbejde og erhvervsfærdigheder)



OMSORG & KREATIVITET

På vores værksted Omsorg & Kreativitet i Frederiksværk er du med til at planlægge og udføre aktiviteter ude af huset, både for børn i børnehaven, ældre på et plejehjem og andre relevante grupper. Vi lægger vægt på det kreative, at vi har det rart og sjovt sammen, og der er god mulighed for selv at præge undervisningen med gode idéer.

Underviserens profil: socialpædagogiske og design kompetencer med mange års erfaring med ungegruppen.

Specifik faglig viden og kompetencer

Som elev på værkstedet vil du få viden om mange forskellige emner, som omhandler menneskelige relationer, herunder personlig udvikling.

Du får bl.a. følgende viden og færdigheder på værkstedet

- Kommunikation
- Teamsamarbejde
- Hygiejne
- Arbejdsmiljø
- Sundhed og motion
- Egenomsorg
- Omsorgsrollen
- Stresshåndtering
- Koordination og motorik
- Kreativitet
- Pædagogik og psykologi
- Observation og refleksion mm.



Uddannelser eller job som linjen kan føre til

Dette værksted henvender sig til en bred gruppe af unge, der kan lide at arbejde med mennesker – hovedsageligt indenfor børne- og ældreområdet. Der er flere job- og uddannelsesmuligheder, herunder:

- Pædagogisk assistent
- SOSU-hjælper
- SOSU-assistent

Almene faglige kompetencer

Sideløbende opnår de unge almene kompetencer indenfor følgende almene fag med afsluttende prøve:

- Dansk, niveau g
- Matematik, niveau g
- PASE (privatøkonomi, arbejdsfag, samarbejde og erhvervsfag)



TRÆ & MALER

På Træ, Maler- og ejendomsservice værkstedet i Frederiksværk kommer eleverne med udgangspunkt i både tømrer- og malerfaget til at arbejde med byggeopgaver og forskellige aspekter af håndværksmæssige opgaver.

De prøver kræfter med forskellige former for byggeri – f.eks. legehuse, shelters og bord-bænkesæt til lokale kunder.

Eleverne får færdigheder i arbejdet med både maskiner, håndværktøj, materialelære og præcision i opgaveudførelse. Derudover er der mulighed for at lære om logistik og lagerstyring, herunder at plukke varer på værkstedslageret.

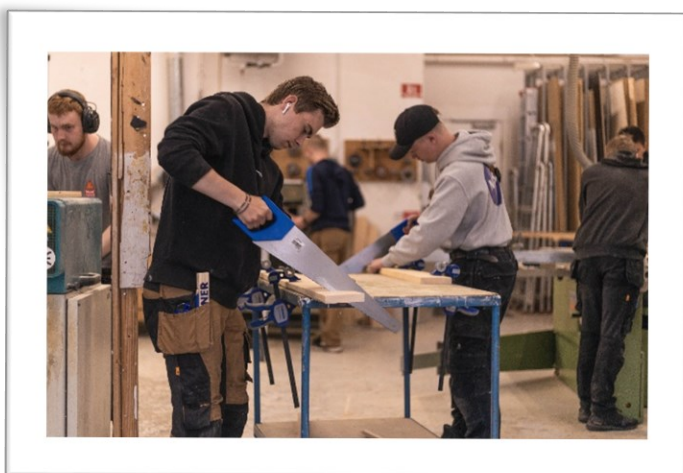
Undervisernes profil: Vi har 2 lærere på værkstedet, som begge er tømreruddannede og har erfaring med lærlinge.

Specifik faglig viden og kompetencer

Som elev på værkstedet vil du få viden og færdigheder indenfor træ- og malerværkstedet.

Du får flg. viden og færdigheder på værkstedet

- Brug af håndværktøj og maskiner
- Opmåling og størrelsesforhold
- Materialelære
- Samarbejde om opgaveløsning
- Brug af fagtermer
- Produktion og kundepleje



Uddannelser eller job som linjen kan føre til

Dette værksted henvender sig til en bred gruppe af unge, der kan lide at arbejde indenfor byggefagene. Der er flere job- og uddannelsesmuligheder, herunder:

- Træfagenes byggeuddannelser
- Bygningsmaler

Et forløb er først og fremmest en vej til uddannelse og job som:

- Tømrer
- Ejendomsservicemedarbejder

Men forløbet kan også bruges til andre håndværksmæssige uddannelser og jobs. F.eks:

- Gartner
- Anlægsgartner
- Murer
- Stuktør
- Snedker

Almene faglige kompetencer

Sideløbende opnår de unge almene kompetencer indenfor følgende almene fag med afsluttende prøve:

- Dansk, niveau g
- Matematik, niveau g
- PASE
(privatøkonomi, arbejdsfag, samarbejde og erhvervsfag)



MUSIK & SAMMENSPIL

På værkstedet Musik & Sammenspil i Frederiksværk kan du spille og synge på skolens samspilshold, lave beats og producere din egen musik. Vores lydstudie råder over de nyeste og mest brugte værktøjer til produktion af moderne musik. På producer-linjen arbejder vi med, Logic Pro X og Ableton Live, og der er også mulighed for at tage sin egen computer med hvis man gerne vil arbejde med et helt tredje program. fx FI-Studio, Studio One, osv.

Vi går ud og giver koncerter, servicerer professionelle bands og musikere når de lejer sig ind i vores studie, og du kan være med til at lave musik på bestilling til reklamer eller film. En vis musikforståelse er at foretrække, men ikke et krav. På sammenspilsholdet skal man derimod kunne spille et instrument i forvejen. Sammenspil, individuel øvning og Logic Pro X er en del af den daglige undervisning på holdet.

Undervisernes profil: Uddannet indenfor musik og udøvende artist med mange års erfaring med ungegruppen.

Specifik faglig viden og kompetencer

Som elev på værkstedet vil du få viden om at producere musik, at arbejde i et lydstudie og bruge værktøjer til at nå sine kreative mål.

Du får følgende viden og færdigheder på værkstedet

- Samarbejde og ansvar
- Formidling af musik
- Opbygning af arrangementer
- Sangskrivning
- Indspilning og produktion – herunder redigering, lydeffekter, instrumentering
- Kendskab til uddannelses- og beskæftigelsesmuligheder i faget
- Fremstilling af portfolio mm.

Uddannelser eller job som linjen kan føre til

Dette værksted henvender sig til en bred gruppe af unge, der kan lide at arbejde med musik og produktion deraf. At spille musik og optræde kræver fuld fokus. De ting du lærer i samspillet med andre og ved at stå foran et publikum, giver dig kompetencer, som du kan bruge i alle former for uddannelser og job.

Der er flere job- og uddannelsesmuligheder, herunder:

- Pædagogisk assistent
- Musiklærer
- Producer

Almene faglige kompetencer

Sideløbende opnår de unge almene kompetencer indenfor følgende almene fag med afsluttende prøver:

- Dansk, niveau g
- Matematik, niveau g
- PASE
(privatøkonomi, arbejdslære, samarbejde og erhvervslære)



TV & MEDIEPRODUKTION

På værkstedet TV & medieproduktion i Frederiksværk lærer du en masse inden for medier, TV og foto. Du kan være med til at producere forskellige videoproduktioner. Det kunne for eksempel være nyhedsudsendelser, talkshows, reklamer, informations- og musikvideoer. Holdet producerer lokale nyhedsindslag og driver deres egen nyhedskanal "FGU N TV".



I en tv- og videoproduktion er alle afhængige af hinanden. Hverken kameramand, interviewer, redigeringstekniker eller nogen som helst andre kan undværes. Det er derfor meget vigtigt, at alle hjælper og støtter op om hinanden.

Underviserens profil: Uddannet indenfor IT support med mange års erfaring inden for mediearbejde og undervisning af ungegruppen.

Specifik faglig viden og kompetencer

Som elev på værkstedet vil du få viden indenfor medier, TV og foto.

Du får flg. viden og færdigheder på værkstedet

- Kameraer, lysopsætning og redigering
- Anvende digitale maskiner og software
- Anvende relevant fagsprog i den faglige kommunikation
- Kontakte og kommunikere med samarbejdspartnere og kunder
- SoMe
- Overholde sikkerhedskrav og ergonomisk korrekt udførelse af arbejdet
- Kendskab til beslægtede fagområder mm.

Uddannelser eller job som linjen kan føre til

Dette værksted henvender sig til en bred gruppe af unge, der kan lide at arbejde med kommunikation og medier. Der er flere job- og uddannelsesmuligheder, herunder:

- Film og Tv-produktion (NEXT)
- Marketing
- Journalist
- Kommunikationsmedarbejder

Almene faglige kompetencer

Sideløbende opnår de unge almene kompetencer indenfor følgende almene fag med afsluttende prøve:

- Dansk, niveau g
- Matematik, niveau g
- PASE (privatøkonomi, arbejdsfag, samarbejde og erhvervsfag)



IT SUPPORT

På værkstedet IT support i Frederiksværk arbejder du med IT-support, netværk og server. Vi vil også arbejde med almen og faglig kommunikation for at dygtiggøre dig til at yde den rigtige og gode support. Du lærer at arbejde selvstændigt med opgaver så som rengøring af PC, udskiftning af hardware, installation og opsætning af en PC, opsætning af netværk og meget mere. Vi yder al form for IT-service til alle FGU Nordsjællands skoler.

Vi hjælper hinanden med opgaverne og forventer også, at du har lyst til at være en del af fællesskabet. Du kommer til at være på et hold, hvor vi har det rart og sjovt sammen. Du har også god mulighed for selv at præge undervisningen med gode idéer.

Underviserens profil: Uddannet indenfor IT-support

Specifik faglig viden og kompetencer

Som elev på værkstedet vil du få viden om general computer forståelse, udvikling af programmer, netværk, printere og kommunikation.

Du får følgende viden og færdigheder på værkstedet

- Hvordan man samler, installerer, formaterer og skiller en PC ad
- Hvordan man laver en PC efter budget og specifikke krav
- Forståelse for fysiske komponenter og fejlfinding på PC
- Hvad er et netværk, og hvad består det af mm.
- Powershell
- 3D printer
- Almen og faglig kommunikation mm.

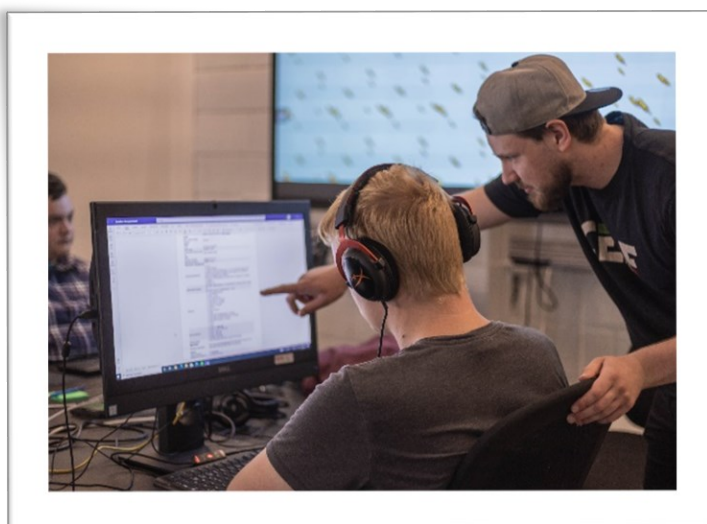
Uddannelser eller job som linjen kan føre til

Dette værksted henvender sig til en bred gruppe af unge, der kan lide at arbejde med mennesker. Der er flere job- og uddannelsesmuligheder, herunder:

- IT-supporter
- Web-udvikler
- Softwareudvikler
- Programmering og datalogi

Jobbet kan også føre til:

- Elektriker
- Maskiningeniør



Almene faglige kompetencer

Sideløbende opnår de unge almene kompetencer indenfor følgende almene fag med afsluttende prøve:

- Dansk, niveau g
- Matematik, niveau g
- PASE (privatøkonomi, arbejdsfærdigheder, samarbejde og erhvervsfærdigheder)



FGU HELSINGE

FGU Nordsjælland i Helsinge er en lille afdeling med faste rutiner og traditioner og er derfor egnet til elever, der udvikler sig bedst i et lille familiært miljø. Afdelingen har samtidigt et undervisningsmiljø, der gerne påtager sig at skabe individuelle fleksible løsninger på tværs af hold for den enkelte elev med udgangspunkt i dennes behov.

Al kontakt med elever tager udgangspunkt i at skabe gode relationer til eleverne som udgangspunkt for undervisningen og man understøtter fællesskabet med aktiviteter, lektiehjælp og hygge på den ugentlige cafédag.

Afdelingen tilbyder AGU hold og 3 PGU-værksteder, hvoraf 2 af disse værksteder er kombinationsværksteder med henholdsvis Design & Produktion i metal og træ og Omsorg/ Design & Velvære som temaer på værkstederne. Det giver vores elever på disse PGU-værksteder mulighed for at forfølge deres individuelle interesser, men også at få kendskab til flere uddannelses- og beskæftigelsesområder inden for rammerne af samme værksted. Derudover tilbyder afdelingen et IT & Medieværksted.

Afdelingen i Helsinge udmærker sig også ved, at mange elever på PGU-værksteder gennemfører prøver i de almene fag.



SUNDHED, OMSORG & KULTUR

På vores PGU-værksted Sundhed, Omsorg & Kultur har du bl.a. mulighed for at stifte bekendtskab med sundhedsfremmende aktiviteter. Dagen starter altid med vores taknemmelighedsdagbog og på ugentlig basis planlægges dagene. Vi kan lave spil, kreative sysler og aktiviteter der bl.a. giver viden om faglige begreber. Planlægning af udeture og besøg i lokalmiljøet, læring om kultur og dagligt 10 minutters fysisk aktivitet. Til vores lektiecafé om onsdagen laver vi sunde snacks, eller det der falder naturligt ind som læring den dag. Vi arbejder også med sprogets betydning, hvordan det påvirker os som mennesker både psykisk og socialt. På vores værksted bestræber vi os på at rumme hinandens forskelligheder og aktivt bidrage til, at vi alle får en god dag – vi skaber et sundt og rart arbejdsmiljø, og passer på hinanden. Teori og praksis kombineres, og du har mulighed for selv at have en stor indflydelse på dagligdagen.

Underviserens profil: uddannet som sygeplejerske, sundhedscoach og kostvejleder.

Specifik faglig viden og kompetencer

Som elev på værkstedet vil du tilegne dig viden om kost, motion, omsorgsrollen og mental sundhed ved såvel praktisk som teoretisk undervisning.

Indenfor det pædagogiske, social-og sundhedsområdet og det kulturelle kan du opnå følgende viden og færdigheder på værkstedet:

- Omsorgsrollen, pædagogiske begreber
- Planlægge og udføre en aktivitet for brugere
- Kommunikation, herunder konflikthåndtering
- Organisering og identitetsudvikling
- Arbejdsmiljøkultur mm.

Uddannelser eller job som linjen kan føre til

Dette værksted henvender sig til en bred gruppe af unge, der kan lide at arbejde med mennesker og være kreativ. Der er flere job- og uddannelsesmuligheder, herunder:

- SOSU-hjælper eller assistent
- Sygeplejerske
- Pædagogisk assistent
- Kostvejleder
- Aktivitetsmedarbejder
- Personlig coach mm.

Almene faglige kompetencer

Sideløbende opnår de unge almene kompetencer indenfor følgende almene fag med afsluttende prøve:

- Dansk, niveau g
- Matematik, niveau g
- PASE
(privatøkonomi, arbejdsfag, samarbejde og erhvervsfag)



DESIGN & PRODUKTION

På Træ & metalværkstedet i Helsingør kommer eleverne med udgangspunkt i både tømrer- og metalfaget til at arbejde med byggeopgaver, svejsning og forskellige aspekter af håndværk.

De prøver kræfter med forskellige former for byggeri – f.eks. legehuse, shelters og bord-bænkesæt til lokale kunder samt udarbejdelse af metalkonstruktioner til byggeri og udsmykning.

Eleverne får færdigheder i arbejdet med både maskiner, håndværktøj, svejsning, materialelære og præcision i opgaveudførelse.

Underviserens profil:

Erfaren håndværker uddannet som pædagog.

Specifik faglig viden og kompetencer

Som elev på værkstedet vil du få viden og færdigheder om

- Brug af håndværktøj og maskiner
- Metalsvejsning
- Materialelære
- Opmåling og størrelsesforhold
- Samarbejde om opgaveløsning
- Produktion og kundepleje
- Brug af fagtermer mm.

Uddannelser eller job som linjen kan føre til

Dette værksted henvender sig til en bred gruppe af unge, der kan lide at arbejde indenfor byggefagene. Der er flere job- og uddannelsesmuligheder, herunder:

- Træfagernes byggeuddannelser
- Smed

Et forløb er først og fremmest en vej til uddannelse og job som:

- Tømrer
- Svejsemontør

Men forløbet kan også bruges til andre håndværksmæssige uddannelser og jobs f.eks:

- Murer
- Stuktør
- Snedker

Almene faglige kompetencer

Sideløbende opnår de unge almene kompetencer indenfor følgende almene fag med afsluttende prøve:

- Dansk, niveau g
- Matematik, niveau g
- PASE (privatøkonomi, arbejdsfag, samarbejde og erhvervsfag)



IT & MEDIER

På værkstedet IT og Medier er der fokus på 5 emner:

- Webproduktion på begynderniveau – med fokus på HTML, CSS og JavaScript
- Fotografi – med fokus på fotografisk arbejde og redigering i Photoshop
- Videoproduktion – med fokus på planlægning, videooptagelser og redigering i Premiere Pro
- Grafisk arbejde – med fokus på planlægning, udvælgelse af materiale og endelig produktion
- Udvikling af simple spil – med fokus på henholdsvis JavaScript og Python

Ofte vil det fotografiske og det grafiske arbejde blive genbrugt i webproduktion og udvikling af spil. Ligesom JavaScript ofte vil være et bindeled mellem krævende træning og sjov.

Python er på den anden side et rigtigt programmeringssprog, som knytter sig meget til det engelske sprog. Desuden får vi her god hjælp fra ChatGTP og diverse editors.

Målet er at, hver elev får en god progression inden for flere af de faglige områder, gerne i kombination med hinanden.

Underviserens profil:

Underviseren er uddannet cand.mag. fra Københavns Universitet. Han har desuden en diplomgrad fra IT-Universitetet i design, kommunikation og medier. Han har tidligere undervist i dansk og IT i gymnasiet i 5 år.

Almene faglige kompetencer

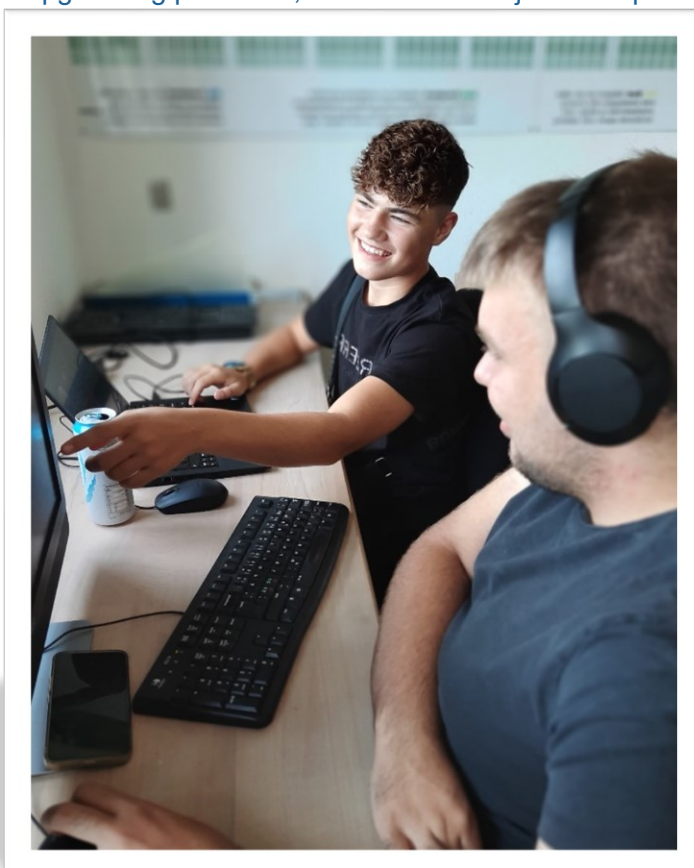
Sideløbende opnår de unge almene kompetencer indenfor almene fag med afsluttende prøve:

- Dansk
- Matematik
- PASE (privatøkonomi, arbejdsfærdigheder, samarbejde og erhvervsfærdigheder)

Fagene tager til dels udgangspunkt i de opgaver og produkter, som eleven arbejder med på værkstedet.

Uddannelser eller job som linjen kan føre til:

- IT-supporter
- Webudvikler
- Fotografisk og grafisk arbejde



FGU HILLERØD

FGU Nordsjællands afdeling i Hillerød ligger meget centralt i byen og tæt på stationen. På skolen går der elever fra mange forskellige kommuner og med mange forskellige baggrunde.

I Hillerød har vi en stor AGU-afdeling med mange hold og mange forskellige elevtyper. Vi har fokus på den faglige progression og på at give den unge mulighed for at afslutte forskellige fag med eksamen på G/E/D-niveau afhængigt af den unges profil og uddannelsesmål. Ud over fire almene AGU-klasser har vi tre specialiserede AGU-retninger, der er målrettet elever med særlige profiler.

DSA-intro og DSA-undervisning på G/E/D-niveau foregår på særlige AGU-hold, hvor underviserne er uddannede lærere med speciale i undervisning i dansk som andetsprog.

FGU IN for elever med særlige behov, f.eks. unge med en diagnose inden for ASF (autismespektret), angst, depression og udfordringer med det sociale. På FGU IN er der udover faglærerne også tilknyttet en mentor med specialpædagogisk baggrund.

E-learning for elever, der fungerer og lærer bedst, når de arbejder hjemmefra. Desuden har vi to PGU-hold inden for fagområderne Pædagogik & Omsorg og Handel & Kundeservice.

I Hillerød har vi løbende optag året rundt, hvor nye elever kan starte hver mandag. Før opstart inviteres den unge til rundvisning og en individuel opstartssamtale, ligesom den unge screenes i dansk og matematik.



AGU E-LEARNING

På almen grunduddannelse (AGU) e-learning arbejder eleven selvstændigt med undervisningsforløb, der er særligt tilrettelagt til fjernundervisning. Sideløbende med den faglige læring, udvikler eleven også sine personlige kompetencer og faglige selvtillid.

Kompetencer der opnås:

- Kompetencer inden for almene fag på G, E eller D-niveau med afsluttende prøve.
- Evner til at formidle og indgå i dialog om faglige emner.
- Forbedring af sproglige kompetencer, herunder:
- Blive bevidst om forskellen på fag-/arbejdssprog og hverdagsprog og kunne anvende begge i relevante situationer.
- Egenproduktion af tekst, video og lyd.
- Kunne arbejde selvstændigt og kunne modtage feedback og spørge om hjælp.
- Generelle studiekompetencer og arbejde med læse- og skrivestrategier i alle fag samt anvende relevante læse- og skriveværktøjer.
- Personlige kompetencer til at kunne italesætte og tro på egen faglighed.
- Strukturering af hverdagen og skolearbejdet, time management.

Undervisernes profil:

Undviserne på AGU er uddannede inden for deres fag på seminarie- eller universitetsniveau og har erfaring med undervisning på G, E og D-niveau fra ungdomsuddannelser, VUC, sprogskoler eller folkeskolen. Dertil har flere lærere specialkompetencer inden for bl.a. OBU, FVU og DSA-området. Lærerne på e-learning har personligt udviklet og videreudviklet e-learningplatformen og det tilpassede undervisningsmateriale.

Almene faglige kompetencer

De unge arbejder efter konkrete faglige mål for hvert fag og opnår derigennem almene kompetencer indenfor fagene:

- Dansk
- Matematik
- Engelsk
- Naturfag
- Samfundsfag

Prøven tager udgangspunkt i de opgaver og produkter, som eleven arbejder med i undervisningen.

Uddannelser eller job som linjen kan føre til

Et forløb på AGU e-learning gør eleven uddannelsesparat til en række uddannelser, afhængig af elevens valgfag og niveau. Det gælder bl.a.:

- Gymnasiale uddannelser, især HF, herunder HF IN og HF Online, men også stx, htx og hhx
- Detailuddannelser – EUD Business og EUX
- Andre erhvervsuddannelser, fx SOSU – herunder PAU – mekaniker, buschauffør m.fl.

Forløbene på e-learning er tilpasset den enkelte elevs forløb og særlige behov, og der ændres således i fagsammensætningen efter behov. E-learningstilbuddet har løbende optag, og undervisningen er bygget op, så progressionen sikres. Der er ligeledes mulighed for at kombinere fjernundervisningen med fremmødeundervisning i overensstemmelse med den enkelte elevs ønsker og mål.

E-learning henvender sig især til:

- Elever, der er fagligt stærke, men udfordrede i forhold til at indgå i sociale sammenhænge.
- Elever, der har haft en længere periode uden skolegang grundet sygdom eller diagnose. Disse elever har typisk brug for en langsom tilbagevenden, fx med opstart på et enkelt eller få fag, hvorefter timetal og antal fag øges.
- Elever, der tilmeldes for en kortere periode for at få et fagligt boost, før de skal starte på en ungdomsuddannelse (typisk HF eller STX).
- Elever der har brug for fleksibilitet i forhold til fysisk fremmøde, fx på grund af rejser, indlæggelser, praktik, bopæl m.m.



FGU IN

FGU IN i Hillerød er et tilbud til unge, som har brug for overskuelige og fleksible rammer med mere støtte og tryghed for at kunne gennemføre et FGU-forløb.

Forløbet er ikke specialundervisning men en ordinær ungdomsuddannelse på elevtilpassede vilkår.

Sideløbende med den faglige læring, er der på FGU IN et særligt fokus på at eleverne også udvikler deres sociale og personlige kompetencer, så de kan indgå i en klassesammenhæng, deltage i gruppearbejde, fællesaktiviteter for hele skolen m.m.

På FGU IN råder holdene over to lokaler; et undervisningslokale og et lokale, som eleverne kan benytte alt efter behov, f.eks. til ekstra pauser, mulighed for at sidde med ekstra ro og arbejde individuelt eller parvis.

Der er en mentor sammen med holdet hele dagen. Mentor understøtter de unge i at være i undervisningen og er ligeledes til stede i pauserne og ved andre sociale aktiviteter på skolen. Mentor samarbejder med den unges netværk og støtter op om deres personlige og sociale udvikling. Den unge tilbydes individuel samtale med mentor hver eller hver anden uge efter behov.

Kompetencer der opnås:

- Kompetencer inden for almene fag på G, E eller D-niveau med afsluttende prøve.
- Evner til at formidle og indgå i dialog om faglige emner.
- Generelle studiekompetencer.
- Evne til at kunne arbejde selvstændigt og tage ansvar for egne aktiviteter og opgaver.
- At arbejde med skriftlige afleveringer og deadlines
- Kunne modtage feedback og spørge om hjælp.
- Deltage i og bidrage til gruppearbejde.
- Arbejde med læse- og skrivestrategier i alle fag.
- Erfaring med ordblindværktøjer og -strategier.
- Personlige og sociale kompetencer til at kunne indgå i faglige arbejdsfællesskaber.

Almene faglige kompetencer

De unge arbejder efter konkrete faglige mål for hvert fag og opnår derigennem almene kompetencer indenfor fagene:

- Dansk
- Matematik
- Engelsk
- Naturfag
- Samfundsfag
- Identitet og medborgerskab

Prøven tager udgangspunkt i de opgaver og produkter, som eleven arbejder med i undervisningen.

Uddannelser eller job som linjen kan føre til

Et forløb på FGU IN gør eleven uddannelsesparat til ordinære ungdomsuddannelser, f.eks. EUD og HF

Det gælder bl.a.:

- Gymnasiale uddannelser, især HF, men også STX og HTX. Det gælder især HF-IN, STX- ASF og lignende tilbud.
- Erhvervsuddannelser, f.eks. SOSU – herunder PAU, mediegrafiker, bager.
- STU



AGU DSA-INTRO

På DSA Intro i Hillerød kommer eleverne med få eller ingen danskundskaber. Vi arbejder derfor på flere niveauer for at målrette undervisningen til elevernes niveau. Vi arbejder med opbygning af et basalt ordforråd som bogstavernes navne og lyde, tal, simple dialoger og opbygning af anvendelsesorienteret ordforråd (fx blyant, tavle, papir osv.).

Herefter kan det næste niveau være læsning af simple tekster, simpel grammatik (bøjning af navneord i ental/flertal og udsagnsord i navneform/nutid/ datid) og samtaler om elevernes fritid og hverdag.

Almene faglige kompetencer

På DSA Intro arbejder vi med:

- At eleverne bliver i stand til at udtrykke simple sætninger på dansk i skrift og i tale.
- Opbygning af ordforråd
- At eleverne får et indblik i dansk kultur og traditioner.
- At eleverne bliver i stand til at arbejde på en computer og anvende Word.
- Strategier for afkodning af ord og tekster
- Fonologisk opmærksomhed

Undervisningens form:

Vi arbejder ud fra et anvendelsesorienteret fokus, så eleverne oplever, at deres tilegnede sprogfærdigheder kan anvendes i hverdagssituationer.

Vi arbejder med simple skriftlige opgaver, mundtlige rollespil, udarbejdelse af CV, flash Cards, quizzer, lytteøvelser, laver egne brætspil og tager på tur.

Undervisernes profil:

Underviserne på DSA-intro er uddannede inden for deres fag på seminarie- eller universitetsniveau og har erfaring med undervisning på G, E og D-niveau fra ungdomsuddannelser, VUC, sprogskoler eller folkeskolen. Dertil har lærerne specialkompetencer inden for DSA-området.

Uddannelser eller job som linjen kan føre til

Der afvikles ikke eksaminer på DSA Intro. Holdet er derfor ikke direkte adgangsgivende til nogen uddannelser, men skal betragtes som en mulighed for et sprogboost inden oprykning til (typisk) AGU G-niveau.

DSA Intro henvender sig især til:

- Eleverne med meget begrænsede danskundskaber (fx bestået prøve i dansk 2 med et lavt gennemsnit)
- Eleverne med et forståeligt mundtligt sprog, men med manglende skriftlige kompetencer.
- Ukrainske elever med få eller ingen danskundskaber.

Eleverne vil typisk gå på DSA Intro i et halvt til halvandet år, før de er klar til at rykke videre (afhængigt af deres udgangspunkt).

Fag på intro:

- Dansk som andetsprog (+Identitet og medborgerskab)
- Matematik
- Engelsk
- Tilvalgsfag (psykologi, billedkunst eller sundhed og motion)



PÆDAGOGIK & SUNDHED

- BEAUTY & CARE beskrives længere nede på siden.

Her vil eleven lære både om pædagogik, omsorg og sundhed. Værkstedet er skabt for at give elever viden og praktiske færdigheder, som kan bruges til at hjælpe andre - både børn, unge og ældre – med at trives og udvikle sig.

På værkstedet er der bl.a. fokus på:

- Menneskelig udvikling
 - Viden om, hvordan mennesker udvikler sig fra børn til voksne og, hvordan de kan støttes i forskellige faser af livet.
- Omsorg
 - Viden om, hvordan man skaber et trygt og omsorgsfuldt miljø, hvor alle kan føle sig godt tilpas.
- Pædagogiske metoder
 - Forskellige metoder gennemgås, hvordan andre kan hjælpes til at lære og vokse, f.eks. gennem leg og kreative aktiviteter.



Kreativitet som pædagogisk praksis, fylder meget på værkstedet. Elevernes arbejde med kreative aktiviteter, som læringsredskab, står på 3 ben - alt efter elevens niveau.

- Kreative evner udvikles f.eks. ved at male, tegne, lave smykker, plancher eller lære at sy. Evner som efterfølgende kan bruges i arbejdet med børn, unge eller ældre.
- Projekter vedr. planlægning af aktiviteter, der fremmer sundhed og trivsel, udføres.
- Færdighederne der opnås på værkstedet, bliver afprøvet i praksis, hvor vi f.eks. besøger plejehjem eller børnehaver og laver de aktiviteter vi har øvet.
- Der er tid til personlig fordybelse og refleksion, hvor eleven kan reflektere over det tillærte og, hvordan eleven kan udvikle sig endnu mere.
- Læring om grundlæggende sundhedspleje, fysisk aktivitet og mental sundhed følger med i undervisningen.

BEAUTY & CARE

Beauty & Care er en linje under Pædagogik & Sundhed, hvor eleven får mulighed for at lære og udvikle sine færdigheder inden for skønhedsbehandlinger. Linjen er designet som et praktisk læringsmiljø, hvor eleven får hands-on erfaring med en bred vifte af behandlinger, der spænder fra neglepleje til ansigtsbehandlinger. Målet er at ruste eleven med den nødvendige viden og de teknikker der skal til, for at kunne udføre professionelle behandlinger.

På linjen vil eleven bl.a. lære omkring:

- Neglebehandlinger
 - Med fokus på teknik og æstetik trænes der i manicure, gellac og negleforlængelser.
- Vippebehandlinger
 - Der arbejdes med at fremhæve kundernes øjne f.eks. vha. vippeextensions, lash lift og vippe-/brynfarvning.
- Ansigtsbehandlinger
 - Der bliver undervist i hudpleje og forskellige behandlingsteknikker bl.a. klassisk ansigtsbehandling, anti-age behandling og acne-behandling.
- Lysterapi
 - Introduktion til lysterapi, som er en moderne behandling med mange anvendelsesmuligheder.
- Sikkerhed og hygiejne
- Kundeservice og professionalisme
- Praktisk træning og evaluering
- Teori i anatomi, fysiologi og sygdomslære

- Eleven får bl.a. en forståelse for, hvordan kroppen er opbygget og sammensat med fokus på hænder og ansigt.

Teori, Etik og Professionalisme

Eleverne arbejder med opgaver der giver dem indblik i kommunikative, sundhedsfaglige, pædagogiske og psykologiske begreber samt begyndende teoriforståelse, og hvordan det tillærte bruges i deres daglige arbejde.

På værkstedet og på linjen arbejdes der dagligt med accept og forståelse af menneskelige og mellemmenneskelige relationer. Eleverne i klassen møder med mange forskelligartede udfordringer. Eleverne har forskellige rammer og der stilles forskellige krav til dem. Eleverne lærer at skelne mellem ligeværd og ligestillet. Målet er kompetence til at bidrage til klassefællesskabet og opøve elevernes evne til at tage et personligt ansvar og erhverve personlige værktøjer, der kan bruges under fremtidig uddannelse eller job indenfor det pædagogiske og sundhedsfaglige område, samt indenfor Beauty & Care linjen.

Underviserens profil:

Uddannet som pædagog og kosmetolog med mange års erfaring indenfor ungegruppen.

Almene faglige kompetencer

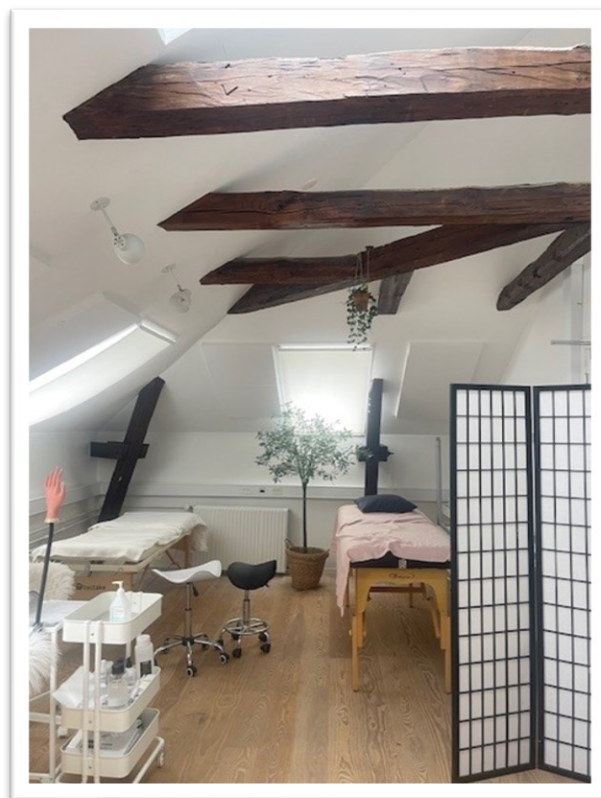
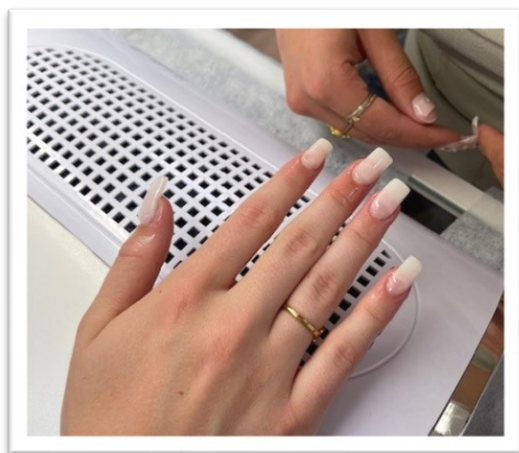
Sideløbende opnår de unge almene kompetencer indenfor almene fag med afsluttende prøve:

- Dansk
- Matematik
- PASE (privatøkonomi, arbejdslære, samarbejde og erhvervslære)

Fagene tager til dels udgangspunkt i de opgaver og produkter, som eleven arbejder med på værkstedet og på linjen.

Uddannelser eller job som værkstedet og linjen kan føre til:

- SOSU Hjælper (Pædagogik & Sundhed)
- SOSU Assistent (Pædagogik & Sundhed)
- Pædagogisk assistent (Pædagogik & Sundhed)
- Kosmetiker/kosmetolog (Beauty & Care)
- Negletekniker (Beauty & Care)
- Spabehandler (Beauty & Care)



HANDEL & KUNDESERVICE

På værkstedet Handel og Kundeservice i Hillerød er der fokus på:

- Mødet med kunden
- Virksomhedens nærmiljø og fjern miljø
- Virksomhedstyper
- Markedsføring

Praktiske opgaver

På værkstedet er der en webshop, der skal vedligeholdelse på daglig basis, hvor indkommende ordre samt kundehenvendelser skal varetages. Webshoppen videreudvikles løbende.

På værkstedet er der indrettet arbejdsbord til smykke fremstilling, hvor elever med lyst har mulighed for at arbejde kreativt og lære håndværksteknikker og at bruge værktøjet korrekt. De fremstillede smykker vil blive præsenteret på og sælges via webshop.

Kreative opgaver som reklamer, hvor IT, foto og video indgår.

Teori

På værkstedet arbejder vi dagligt med omverden og betydning af skete, da det meget ofte får betydning for måde vi handler vare med hinanden. Vi arbejder med og bruger forskellige begivenheder og indsætter dem i en virkeligheds nære opgaver, der kan præsenteres som oplæg, PowerPoint eller som åben dialog.

Økonomi med indkøb og videresalg og regnskabs former.

Eleverne arbejder med deres opgaver, der er sammensat efter lystprincippet og tilpasset elevens ønsker for fremtiden. Generelle begreber indenfor handel og kundeservice arbejder alle med. Hvilket giver et indblik i hvad handel og kundeservice er.

Værkstedetsforløbet opøver elevens forståelse for handel, indkøb og salg. Vigtigheden af at møde kunden og skabe en positiv relation.

Eleverne får kendskab til begreber og teori, der giver et indblik i menneskers behov og ønsker.

På niveau 3 kan eleven bruge fagudtryk og give en teoretisk forklaring på, måden mennesker handler på og den typiske kundens valg af vare og serviceydelser.

Underviserens profil:

Underviseren er uddannet guldsmed og har haft eget værksted i København. Han har arbejdet med design, rådgivning og salg og haft ansvar for lærlinge. Han har flere års erfaring som faglærer på Københavns Tekniske Skole.

Almene faglige kompetencer

Sideløbende opnår de unge almene kompetencer indenfor almene fag med afsluttende prøve:

- Dansk * Matematik * PASE (privatøkonomi, arbejdslære, samarbejde og erhvervslære) *

Fagene tager til dels udgangspunkt i de opgaver og produkter, som eleven arbejder med på værkstedet.

Uddannelser eller job som linjen kan føre til:

- Butiksassistent
- Kontor ansat
- Lagermedarbejder



FGU SKIBBY

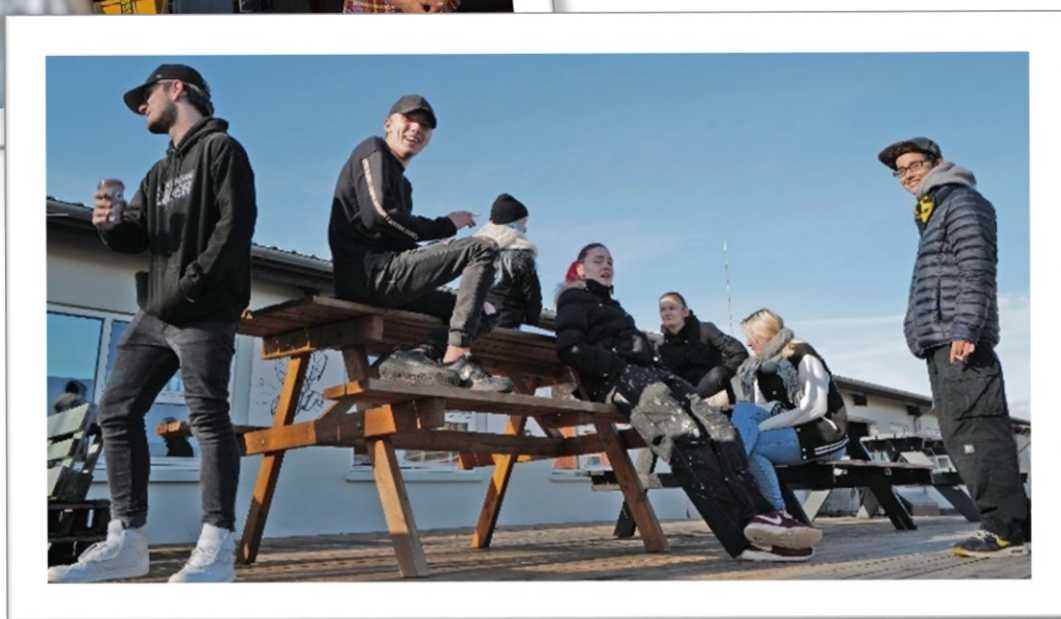
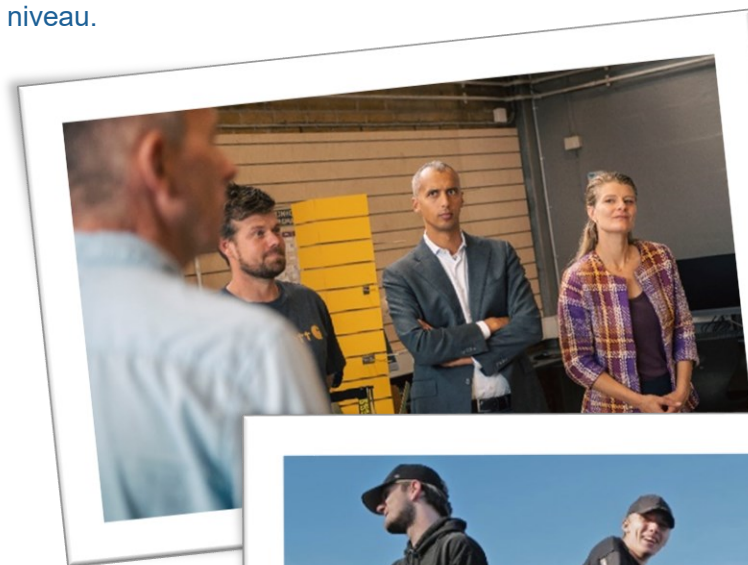
På FGU Nordsjællands afdeling i Skibby fokuserer vi skarpt på elevernes trivsel og sikrer i videst muligt omfang et vellykket forløb for den unge. Vi arbejder kontinuerligt på at skabe rammer med udgangspunkt i de unges individuelle behov, hvilket også giver de unge mulighed for at udvikle deres sociale kompetencer i et trykt ungemiljø. Den måde vi tilgår undervisning med afsæt i praksis og nytteværdi, understøtter at de unge opnår en fornyet lyst til læring, og styrker deres faglige kompetencer.

De unge bliver klædt på til at gennemføre en uddannelse eller varetage et job - ved at vi arbejder systematisk med at give de unge et fagligt forspring i forhold til den konkrete uddannelse eller det konkrete job. Det er vores erfaring at det faglige forspring letter de unges overgange til ungdomsuddannelser og mindsker frafaldet. Vi har i den forbindelse indgået en række samarbejdsaftaler med de aftagende uddannelsesinstitutioner og erhvervsliv, så vi har indsigt i, hvad der møder de unge i overgangen fra FGU.

Vi har en bred vifte af tilbud, så det er muligt at finde det rigtige match for den unge, så de kan opnå den ønskede progression hen imod deres ønsker for fremtiden. Udover AGU, PGU og EGU har vi et nyt tilbud med opstart i august 2024: FGU+ Et tilbud, der henvender sig til unge, der har brug for mere trygge rammer, ro og struktur og med et hold på max. 12 elever.

På AGU i Skibby får du en pakke, der både indeholder dansk/DSA, matematik, engelsk, PASE, naturfag og samfundsfag. Du får mulighed for ekstra undervisning i de fag, som du skal bruge til dit kommende uddannelsesforløb eller som du har brug for ekstra.

Undervisningen er tilrettelagt med udgangspunkt i både teori og praksis og er tilpasset dit faglige niveau.



FGU+

FGU+ er et nyt tilbud udviklet i samarbejde med Frederikssund Kommune med opstart i august 2024.

Tilbuddet er for dig, der har brug for trygge rammer, ro og struktur, mens du bliver afklaret og parat til en ungdomsuddannelse eller job.

Undervisningen:

Den daglige undervisning er skemalagt og tager udgangspunkt i konkrete opgaver.

Når du er klar til at prøve kræfter med det FGU-hold, der passer til dig, så sikrer vi en god og tryk overgang.

Undervisningen er både boglig og praktisk, så du opbygger kompetencer som du kan bruge i dit valg af uddannelsesretning.

Vi tilbyder:

- et hold med 12 elever og en lærer og en mentor
- hjælp og støtte til både undervisning og det sociale
- faste trygge rammer med tydelige planer
- fast lokale, faste pladser og egen indgang
- undervisning 26 timer om ugen
- skoleydelse under forløbet

Uddannelser eller job som linjen kan føre til:

- mulighed at tage prøven i dansk og matematik på 9. klasses niveau
- afklaring til FGU-værksted, job og uddannelse
- at du på sigt kommer til at deltage i undervisningen på et eller flere af skolens øvrige hold: grafisk værksted, tømmer- og snedkerværksted, køkkenet samt på frisør- og kosmetik.
- at overgangen til værksted sker gradvist og med støtte fra lærer og mentor
- mulighed for erhvervstræning i virksomheder

Du har mulighed for at gå på FGU+ til du er klar til noget andet.

Dog kan du højst være på holdet i 2 år.



KØKKEN

Fagtemaet er "Mad & Ernæring" og på køkken-værkstedet i Skibby er det elevernes opgave at tilberede og servere morgenmad og frokost til elever og lærere. Derudover laver eleverne mad til arrangementer eller eksterne kunder.

I en struktureret hverdag dykker eleverne ned i teorier og begreber om sundhed og ernæring. De lærer at omregne opskrifter fra en til flere personer og laver alt lige fra hverdagens gryderetter og salatbar til gourmet middage og desserter.

Underviserens profil:

Underviseren er uddannet kok med mange års erfaring fra restaurationsbranchen.

Kompetencer, der opnås:

- Generelle køkkenfaglige færdigheder
- Samarbejde og struktur
- Hygiejne
- Egenkontrol

Almene faglige kompetencer

Sideløbende opnår de unge almene kompetencer indenfor almene fag med afsluttende prøve:

- Dansk
- Matematik
- PASE (privatøkonomi, arbejdslære, samarbejde og erhvervslære)

Fagene tager til dels udgangspunkt i de opgaver og produkter, som eleven arbejder med på værkstedet.

Uddannelser eller job som linjen kan føre til:

- Kok
- Ernæringsassistent
- Bager
- Tjener
- Receptionist



TRÆ, BYG & ANLÆG

På værkstedet Træ, Byg & Anlæg i Skibby kommer eleverne med udgangspunkt i først og fremmest tømrerfaget til at arbejde med byggeopgaver og forskellige aspekter af håndværk.

Eleverne prøver kræfter med forskellige former for byggeri – f.eks. legehuse, shelters og bord-bænkesæt til lokale kunder.

Eleverne får færdigheder i arbejdet med både maskiner og håndværktøj, såvel som tegning i 3D, CNC-fræsning og 3D print.

Værkstedet er en del af Frederikssund Kommunes MakerVærk.

Underviserens profil:

Værkstedet har to undervisere, som hhv. er tømreruddannet og snedker/møbeldesigner.

Kompetencer, der opnås:

- Brug af håndværktøj og maskiner
- 3d tegning på computer
- Opmåling og størrelsesforhold
- Materiale lære
- Traditionelt håndværk

Almene faglige kompetencer

Sideløbende opnår de unge almene kompetencer indenfor almene fag med afsluttende prøve:

- Dansk
- Matematik
- PASE (privatøkonomi, arbejdslære, samarbejde og erhvervslære)



Fagene tager til dels udgangspunkt i de opgaver og produkter, som eleven arbejder med på værkstedet.

Uddannelser eller job som linjen kan føre til:

- Træfagenes byggeuddannelse

Et forløb er først og fremmest en vej til uddannelse og job som:

- Tømrer

Men forløbet kan også bruges til andre håndværksmæssige uddannelser og jobs:

- Maler
- Grøn/grå gartner
- Murer
- Stuktør
- Snedker



FRISØR & KOSMETIKER

Med frisørfaget som omdrejningspunkt kommer eleverne til at arbejde med hår, bryn, vipper og make-up på værkstedet Frisør og Kosmetiker i Skibby.

Udstyret er professionelt og eleverne får relevant produktkendskab, viden om salg og service – herunder indretning af butik.

Underviserens profil:

Underviseren er uddannet frisør og kommer både med erfaring som frisør hos Stenders og som underviser på Solrød Produktionsskole.

Kompetencer, der opnås:

- Alle kompetencer forbundet med frisørfaget.
- Håndtering af værktøjer forbundet med frisør og kosmetik.
- Klippeteknik og -terminologier.
- Farvelære
- Hårets biologi
- Salg af produkter
- Marketing
- Kundehåndtering og -psykologi
- Kommunikation
- Håndtering af bookingsystemer
- Ergonomi
- Indretning af butik
- Hygiejne
- Opstilling af produkter
- Produktviden
- Håndtering af kemi
- Grundteknikker til make-up.



Almene faglige kompetencer

Sideløbende opnår de unge almene kompetencer indenfor almene fag med afsluttende prøve:

- Dansk
- Matematik
- PASE (privatøkonomi, arbejdsfag, samarbejde og erhvervsfag)

Fagene tager til dels udgangspunkt i de opgaver og produkter, som eleven arbejder med på værkstedet.

Uddannelser eller job som linjen kan føre til:

Et forløb er en genvej til ny mesterlære, da eleven opnår kompetencer og færdigheder, at mester kan bruge eleven fra dag 1.

Men forløbet kan også bruges til andre uddannelser og jobs:

- Frisør - mesterlære
- Detailuddannelser – EUD og EUX
- Materialistuddannelse
- Kosmetiker
- SOSU – herunder PAU.
- HF



GRAFIK OG MEDIER

Grafik og Medier er en kreativ uddannelseslinje, der fokuserer på grafisk formgivning og kommunikation. Under kyndig vejledning skaber du grafisk materiale ved hjælp af både håndværksmæssige færdigheder og digitale platforme.

I den kreative proces får du også mulighed for at arbejde med skriftlig kommunikation, tegning, fotografering mv. Vi bruger lige præcis de løsninger og det materiale, der skal til.

På linjen udarbejder vi både materiale til skolen og til eksterne kunder

Underviserens profil:

Underviseren er en erfaren lærer og uddannet grafiker.

Kompetencer, der opnås:

- Grafisk formgivning
- Design
- Multimedier
- Skriftlig kommunikation
- Digital kommunikation
- Grafisk kommunikation
- Illustration og tegning
- Animation
- Billedkomposition
- Fotografering
- Håndtering af AI
- Marketing
- Fortrolighed med Photoshop, Illustrator og InDesign
- Præsentation via PowerPoint
- Videoproduktion



Almene faglige kompetencer

Sideløbende opnår de unge almene kompetencer indenfor almene fag med afsluttende prøve:

- Dansk
- Matematik
- PASE (privatøkonomi, arbejdsfærdigheder, samarbejde og erhvervsfærdigheder)

Fagene tager til dels udgangspunkt i de opgaver og produkter, som eleven arbejder med på værkstedet.

Uddannelser eller job som linjen kan føre til:

Forløbet kan bl.a. bruges til følgende uddannelser og jobs:

- Grafiker
- Skiltetekniker
- HF
- EUD Business
- Illustratør
- Multimedie Animator
- Kreative uddannelser
- Kommunikationsuddannelser

