

UDDANNELSESKATALOG

FOR



UDDANNELSESLINJER

AGU Almen Grunduddannelse

PGU Produktionsgrunduddannelse

EGU Erhvervsgrunduddannelse

Tip

Brug nedenstående links og til at navigere i dokument

UDDANNELSESLINJER OG VÆRKSTEDER:

FGU Frederiksværk	FGU Helsinge	FGU Hillerød	FGU Skibby
AGU * PGU * EGU			
Køkken og klima	Design og produktion	AGU e-learning	Køkken
Lydteknik & musikproduktion	Køkken	FGU IN	Træ, Byg & Anlæg
Auto & Metal	Omsorg, velvære og design	AGU DSA-intro	Frisør & kosmetiker
Omsorg og kreativitet		Pædagogik & Sundhed	Grafik & Medier
Træ og maler			
TV og videoproduktion		Handel & Kundeservice	
Musik og sammenspil		IT & Medie	
IT Support			

AGU- almen grunduddannelse

På AGU arbejder eleven med forskellige undervisningsformer, der gør det teoretiske stof mere virkelighedsnært. Sideløbende med den faglige læring udvikler eleven også sine sociale og personlige kompetencer, når eleven indgår i en klassesammenhæng.

Kompetencer der opnås:

- Kompetencer inden for almene fag på G, E eller D-niveau med afsluttende eksamen.
- Evner til at formidle og indgå i dialog om faglige emner.
- Forbedring af sproglige kompetencer, herunder:
- Blive bevidst om forskellen på fag-/arbejdssprog og hverdagsprog og kunne anvende begge i relevante situationer.
- Egenproduktion af tekst.
- Kunne arbejde selvstændigt.
- Kunne modtage feedback og spørge om hjælp.
- Deltage i og bidrage til gruppearbejde.
- Arbejde med læse- og skrivestrategier i alle fag.
- Erfaring med ordblindeværktøjer og -strategier.
- Generelle studiekompetencer.
- Personlige og sociale kompetencer til at kunne indgå i faglige arbejdsfællesskaber.



Undervisernes profil

Undviserne på AGU er uddannede inden for deres fag på seminarie- eller universitetsniveau og har erfaring med undervisning på G, E og D-niveau fra ungdomsuddannelser, VUC, sprogskoler eller folkeskolen. Dertil har flere lærere specialkompetencer inden for bl.a. OBU, FVU og DSA-området.

Fagspecifikke kompetencer

De unge arbejder efter konkrete faglige mål for hvert fag og opnår derigennem almene kompetencer indenfor fagene:

- Dansk
- Matematik
- Engelsk
- Naturfag
- Samfundsfag
- Teknologiforståelse
- Identitet og medborgerskab

Derudover fag, der afsluttes uden eksamen:

- Psykologi
- Billedkunst
- Sundhed og motion

Eksamen tager udgangspunkt i de opgaver og produkter, som eleven arbejder med i undervisningen.

Uddannelser eller job som linjen fører til

Et forløb på AGU gør eleven uddannelsesparat til en række uddannelser, afhængig af elevens valgfag og niveau.

Det gælder bl.a.:

- Gymnasiale uddannelser, især HF, men også STX, HTX og HHX
- Detailuddannelser – EUD Business og EUX
- Andre erhvervsuddannelser, f.eks. SOSU – herunder PAU – mekaniker, buschauffør m.fl.

Klasserne på AGU er inddelt efter **fagtemaer**, hvor eleverne, foruden dansk, matematik og engelsk, har et valgfag, der toner undervisningen i retning af specifikke uddannelsesområder – uden dog at lukke muligheden for at søge bredere.

Fagtemaer

- Velfærd, sundhed og pædagogik – valgfag: samfundsfag
- Håndværk og erhverv – valgfag: teknologiforståelse
- EUD Business og HF – valgfag: naturfag



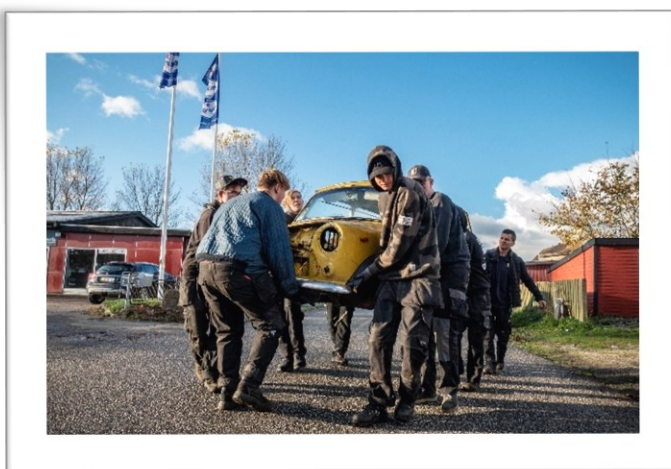
PGU - Produktionsgrunduddannelse

Undervisningen foregår på et af skolens værksteder, hvor du fx kan arbejde med at lave mad i et køkken, bygge ting på et træværksted eller producere video på et medieværksted.

Skoledagen minder på mange måder om dagligdagen på en arbejdsplads, hvor I producerer varer eller ydelser, som kan sælges.

På FGU Nordsjælland er der følgende fagtemaer:

- Omsorg og sundhed
- Handel og kundeservice
- Musisk og kunstnerisk produktion
- Mad og ernæring
- Byg, bolig og anlæg
- Kommunikation og medier
- Motor og mekanik



Ved siden af værkstedsundervisningen får du også undervisning i dansk, matematik og PASE (privatøkonomi, arbejdspladslære, samarbejds-lære, erhvervslære) samt eventuelle valgfag.

I løbet af din PGU kan du komme i praktik i en lokal virksomhed i op til 2 uger ad gangen (højest 4 uger hvert halve år), hvor du kan få erfaring med dagligdagen på en arbejdsplads. Du kan også kombinere dit uddannelsesspor med elementer fra andre ungdomsuddannelser eller arbejdsmarkedsuddannelser.

På PGU bliver du kvalificeret til at fortsætte på en erhvervsuddannelse eller i et ufaglært job inden for et af uddannelsens fagområder.

Prøver og beviser

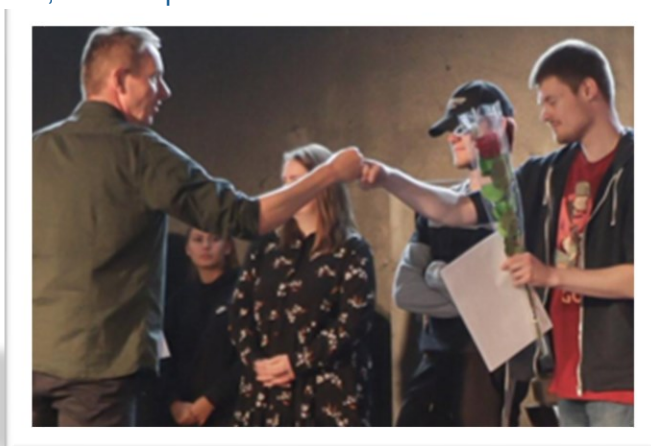
Du kan afslutte dit faglige tema med en prøve på FGU 3-niveau, når din lærer vurderer, at du er parat. Prøven bedømmes bestået/ikke bestået.

Hvis du afslutter dit faglige tema på FGU 1- eller 2-niveau, får du en standpunktsbedømmelse, hvor det bliver vurderet, om du har bestået/ikke bestået.

Du skal til afsluttende prøver i dansk og matematik samt et ekstra fag, når du har fulgt fagene på enten g-, e- eller d-niveau. Prøverne bedømmes med en karakter efter 7-trins-skalaen.

Hvis du gennemfører et forløb på minimum 12 uger på tilfredsstillende vis, får du et kompetencebevis. Beviset dokumenterer de faglige kompetencer, herunder karakterer, du har opnået og evt. også personlige og sociale kompetencer.

Hvis du afslutter PGU med en faglig prøve på FGU 3-niveau, får du et uddannelsesbevis, som dokumenterer de kompetencer, du har opnået.



EGU – Erhvervsgrunduddannelse

EGU-uddannelsen er til de unge, der gerne vil i virksomhedspraktik og få konkrete erfaringer og kompetencer, der forbereder dem til beskæftigelse eller til videre uddannelse. Det er tilbuddet til de unge, der trives og udvikles bedst på en arbejdsplads blandt voksne.

En EGU-elev skifter mellem skoleforløb og lønnet praktik i en virksomhed. Uddannelsen varer som udgangspunkt 2 år. Den består af 1/3 skole og 2/3 lønnet praktik. Hvis eleven når det højeste niveau – niveau 3 – kan der afsluttes med en prøve.

Kompetencer der opnås i virksomhedspraktikken:

- Specialiserede arbejdspladskompetencer.
- Konkret arbejds erfaring.
- Konkrete kompetencer inden for virksomhedens fagområde.
- Konkret erfaring med deadlines.
- Kan begå sig på en arbejdsplads.

Kompetencer, der opnås i skoleforløb:

- Teori forbundet med fagområdet.
- Viden om arbejdsmarkedsforhold.
- Konkrete beviser og certifikater, der relaterer sig til fagområdet (hygiejnebevis, kørekort, truckcertifikat o.lign.)
- Sociale kompetencer i et ugemiljø.

Mulighed for afsluttende faglig prøve over flere dage.

Der er mulighed for dansk, matematik og andre relevante fag, der styrker elevens muligheder for optagelse på EUD eller andre ungdomsuddannelser.

Almene faglige kompetencer

Dele af skoleforløbene tager udgangspunkt i PASE.

- Dansk
- Matematik
- PASE (privatøkonomi, arbejds lære, samarbejde og erhvervs lære)
- Understøttende ordblindeundervisning.
- Fag, der relaterer sig til fagområdet. F.eks. naturfag indenfor køkkenområdet.

Alle fag kan afsluttes med prøve på minimum G-niveau.

Uddannelser eller job, som EGU kan føre til

Vi ser ofte, at et EGU-forløb er vejen til:

- Ny Mesterlære
- Ordinær EUD
- Ufaglært ansættelse.



FGU NORDSJÆLLAND, FREDERIKSVÆRK

FGU Nordsjælland i Frederiksværk er den afdeling, der har det største antal af forskellige PGU-værksteder, hvilket kan være en fordel for elever, der er uafklarede i forhold til valg af uddannelse. For elever på IT-support, Træ og Maler, Køkken og Klima og Auto og Metal er vi godkendt til at uddanne lærlinge, som en ekstra mulighed for elever, der udviser særlig interesse og flair for faget på et af disse værksteder. Udover ovenstående hold tilbyder vi TV og videoproduktion, Musik og Sammenspil, Omsorg og Kreativitet, Lydteknik og Musikproduktion

Afdelingen i Frederiksværk udmærker sig også ved et godt socialt miljø og høj trivsel, der i kombination med fokus på håndværksmæssig kunnen understøtter elevernes udvikling af selvværd, tro på sig selv og mod på livet. Derudover har vi fokus på at skabe et godt ugemiljø med fredagscafé, årlig fest samt div. hyggearrangementer. Der er generelt fokus på at skabe gode relationer både på lærer/elev og elev/elev niveau, og det lykkes afdelingen rigtig godt med

Afdelingen er god til at løfte elever med ringe tro på sig selv og dårlige skoleerfaringer, og udmærker sig også ved at få mange unge direkte fra skole i job, da vi har gode kontakter til erhvervsliv.

Som den eneste af vores afdelinger tilbyder afdelingen i Frederiksværk et øget antal timer i dansk og matematik på særlige eksamenshold til elever, der ikke har bestået deres afgangsprøve i disse fag. Det gør vi med henblik på at give disse elever særligt gunstige vilkår for at bestå de nødvendige eksaminer.



KØKKEN & KLIMA

På vores køkkenlinje i Frederiksværk lærer du at lave klimavenlig mad og får erfaring med, hvordan det er at arbejde i et køkken. Vi laver nemlig mad til skolens øvrige elever. Udover den daglige madproduktion tager vi på urture til skov og strand, besøger økologiske gårde med æbleplantage, kvægproduktion m.v. eller besøger andre fødevarerproducenter.

Undervisningen tager udgangspunkt i det praktiske arbejde med at lave mad, og du kommer blandt andet til at lære om ernæring, økologisk mad og korrekt håndtering af fødevarer. Du kommer også til at lære at samarbejde i et køkken, og du vil helt sikkert opleve at finde nye venner i et trykt læringsmiljø.

Underviserens profil: Uddannet kok med mange års erfaring med undervisning af ungegruppen.

Specifik faglig viden og kompetencer

Som elev på værkstedet vil du få viden om og færdigheder i at lave og servere mad samt alt, hvad du skal vide og kunne, når du skal håndtere og forberede mad.

Du får viden om:

- Råvarer og deres anvendelse
- Sammensætning af næringsrigt måltid
- Kvalitetskrav i et køkken
- Krav til sikkerhed og anvendelse af div. maskiner ovne og opvaskemaskiner
- Egenkontrol og rengøring af redskaber og maskiner.
- Personlig hygiejne i et køkken
- Fagsprog og fagkultur
- Bæredygtighed og klima, herunder dyrevelfærd, plantebaseret mad og økologi

Derudover får du kompetencer i:

- Tilberedningsmetoder (koge, stege, brassere, dampe, simre m.v.)
- Fremstilling af sovser og fremstilling af fond
- Bagning af brød og kager
- Indbydende servering af maden

Uddannelser eller job som linjen fører til

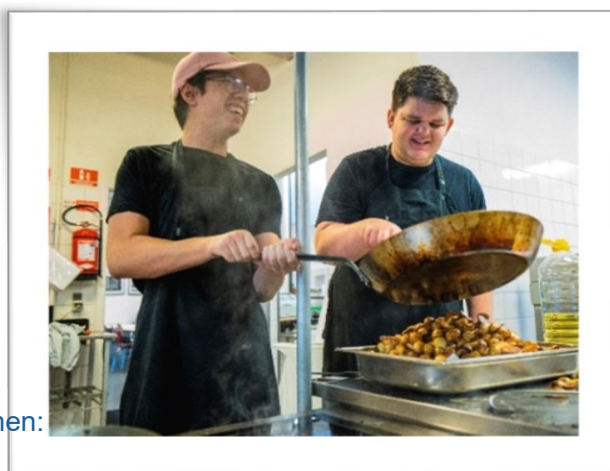
Dette værksted henvender sig til en bred gruppe af unge, med det fælles afsæt, at de godt kan lide at arbejde med mad. Der er gode jobmuligheder og værkstedet er også god til elever, der synes, det er dejligt at være i et arbejdsmiljø med faste rutiner og overskuelige og velafgrænsede arbejdsopgaver.

- Kok (gastronom)
- Slagter
- Smørrebrødsjomfru
- Bager
- Konditor
- Tjener
- Ernæringsassistent
- Køkkenmedhjælper

Almene faglige kompetencer

Sideløbende opnår de unge almene kompetencer indenfor følgende almene fag med afsluttende eksamen:

- Dansk, niveau g
- Matematik, niveau g
- PASE (privatøkonomi, arbejdsfag, samarbejde og erhvervsfag)



LYDTEKNIK & MUSIKPRODUKTION

På værkstedet Lydteknik og Musikproduktion i Frederiksværk kommer du til at lære at skabe og indspille musiknumre.

Du vil også lære at styre og organisere en musikproduktion og guide musikere gennem alle de forskellige dele af produktionen.

Du vil som grundlag for ovenstående få grundlæggende viden om lydteknik og anvendelse af lydteknisk grej.

Underviserens profil: Uddannet lydtekniker og mange års erfaring med ungegruppen.

Specifik faglig viden og kompetencer

Som elev på værkstedet vil du få teoretisk viden om, hvad lyd er og opøver kompetencer i anvendelse af:

- Mikrofoner
- Kabler
- Konverter
- Mixer
- DAW
- Outboard udstyr
- Compressor
- FX

Herudover får du kompetencer i

- At samarbejde med band og musikere
- At producere vokal/band/egenproduktion
- At indspille i et studie
- Mixing
- Mastering



Uddannelser eller job som linjen fører til

Dette værksted tiltrækker forskellige unge med forskellig baggrund med det fælles træk, at de drømmer om at kunne leve af enten at producere musik eller hjælpe andre med det. Elever på dette hold skal være motiveret, da det kræver en evne til at fastholde sig selv på en opgave.

Efterfølgende uddannelses- eller jobmuligheder:

- Scenetekniker
- Eventtekniker
- Teatertekniker
- Tonemester
- Producer

Almene faglige kompetencer

Sideløbende opnår de unge almene kompetencer indenfor følgende almene fag med afsluttende eksamen.

- Dansk, niveau g
- Matematik, niveau g
- PASE (privatøkonomi, arbejdsfag, samarbejde og erhvervsfag)



AUTO & METAL

På vores autoværksted i Frederiksværk lærer du at reparere biler, knallerter mm, herunder at svejse. Vi laver biler for andre, som på et almindeligt værksted i det omfang, der er kunder til det. Ellers har vi vores egne biler, som man kan øve sig på. Undervisningen tager udgangspunkt i det praktiske arbejde med at reparere biler, og du kommer til at lære at samarbejde med andre om opgaverne, og du vil helt sikkert opleve at finde nye venner i et godt og humoristisk læringsmiljø.

Undervisernes profil: Vi har tilknyttet 2 lærere på autoværkstedet, som begge er uddannet mekanikere, og har undervist på mekanikerlinjen på erhvervsskolen i Hillerød.

Specifik faglig viden og kompetencer

Som elev på værkstedet vil du få viden om motorer og biler og færdigheder i at reparere dem.

Du får flg. viden og færdigheder på værkstedet

- Viden om autodele og deres funktioner
- Færdigheder i at anvende værktøj korrekt
- Viden om sikkerhed på værkstedet
- Anvendelse af IT-måleudstyr
- Lave serviceeftersyn på bil
- Eftersyn af styretøj
- Afbalancering, af- og påmontering af dæk på fælge
- Kendskab til opbygning af bremses og udskiftning af alle bremsedele
- Udskiftning af lydpotte og batteri
- Lodning, drejning af gevind, tjek og udskiftning af sikringer

Uddannelser eller job som linjen fører til

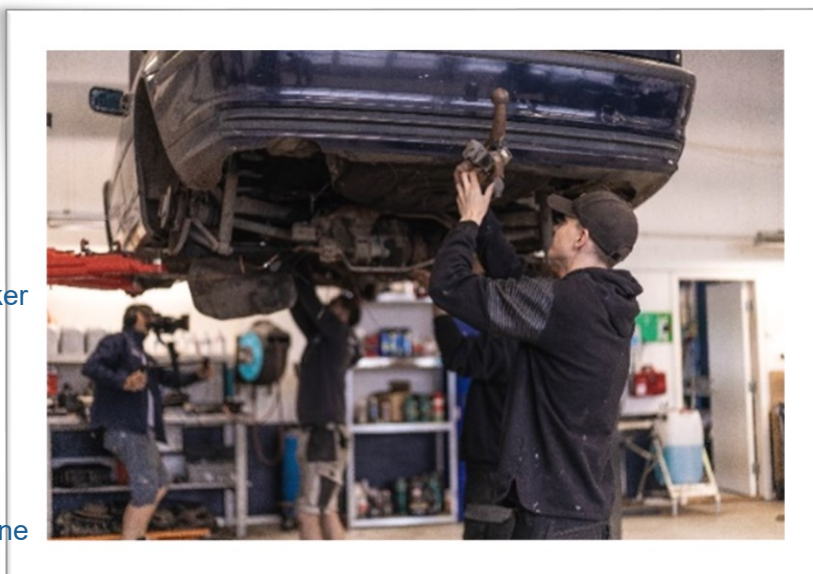
Dette værksted henvender sig til en bred gruppe af unge, der kan lide at arbejde med maskiner og motorer. Der er flere job- og uddannelsesmuligheder, herunder:

- Automekaniker
- Værkstedsassistent
- Svejser
- Finmekaniker
- Bådmekaniker
- Klargøring af biler
- Flymekaniker
- Cykel- og motorcykelmekaniker
- Karrosseri tekniker
- Lastbilmekaniker
- Pladesmed

Almene faglige kompetencer

Sideløbende opnår de unge almene kompetencer indenfor følgende almene fag med afsluttende eksamen.

- Dansk, niveau g
- Matematik, niveau g
- PASE (privatøkonomi, arbejdsfag, samarbejde og erhvervsfag)



OMSORG & KREATIVITET

På vores værksted Omsorg og Kreativitet i Frederiksværk er du med til at planlægge og udføre aktiviteter ude af huset, både for børn i børnehaven, ældre på et plejehjem og andre relevante grupper. Vi lægger vægt på det kreative, at vi har det rart og sjovt sammen, og der er god mulighed for selv at præge undervisningen med gode idéer.

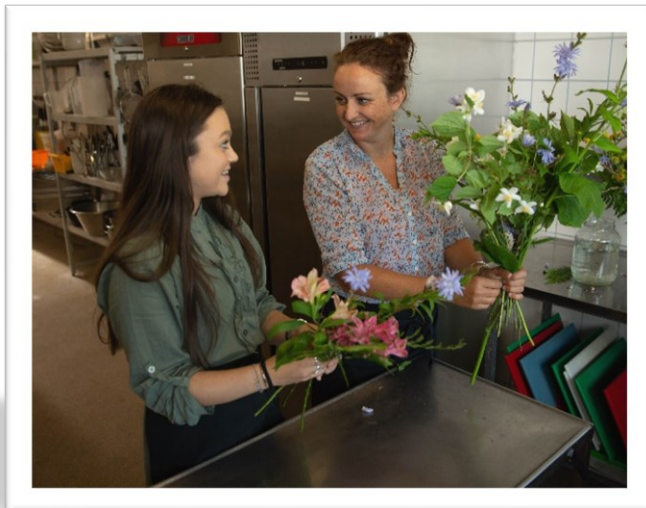
Underviserens profil: socialpædagogiske og design kompetencer med mange års erfaring med ungegruppen.

Specifik faglig viden og kompetencer

Som elev på værkstedet vil du få viden om mange forskellige emner, som omhandler menneskelige relationer, herunder personlig udvikling.

Du får flg. viden og færdigheder på værkstedet

- Kommunikation
- Teamsamarbejde
- Hygiejne
- Arbejdsmiljø
- Sundhed og motion
- Egenomsorg
- Omsorgsrollen
- Stresshåndtering
- Koordination og motorik
- Kreativitet
- Pædagogik og psykologi
- Observation og refleksion mm.



Uddannelser eller job som linjen fører til

Dette værksted henvender sig til en bred gruppe af unge, der kan lide at arbejde med mennesker – hovedsageligt indenfor børne- og ældreområdet. Der er flere job- og uddannelsesmuligheder, herunder:

- Pædagog
- Pædagogisk assistent
- SOSU-hjælper
- SOSU-assistent

Almene faglige kompetencer

Sideløbende opnår de unge almene kompetencer indenfor følgende almene fag med afsluttende eksamen:

- Dansk, niveau g
- Matematik, niveau g
- PASE (privatøkonomi, arbejdsfærdigheder, samarbejde og erhvervsfærdigheder)



TRÆ & MALER

På Træ- og malerværkstedet i Frederiksværk kommer eleverne med udgangspunkt i både tømrer- og malerfaget til at arbejde med byggeopgaver og forskellige aspekter af håndværksmæssige opgaver. De prøver kræfter med forskellige former for byggeri – f.eks. legehuse, shelters og bord-bænkesæt til lokale kunder.

Eleverne får færdigheder i arbejdet med både maskiner, håndværktøj, materialelære og præcision i opgaveudførelse.

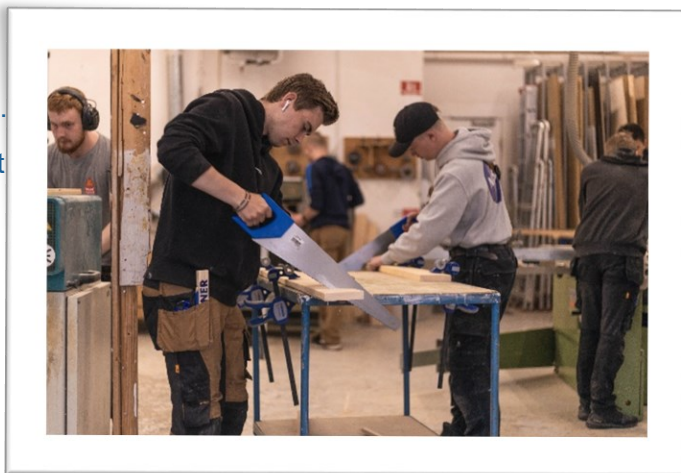
Undervisernes profil: Vi har 2 lærere på værkstedet, som begge er tømreruddannet og har erfaring med lærlinge.

Specifik faglig viden og kompetencer

Som elev på værkstedet vil du få viden og færdigheder indenfor træ- og malerværkstedet.

Du får flg. viden og færdigheder på værkstedet

- Brug af håndværktøj og maskiner
- Opmåling og størrelsesforhold
- Materialelære
- Samarbejde om opgaveløsning
- Brug af fagtermer
- Produktion og kundepleje



Uddannelser eller job som linjen fører til

Dette værksted henvender sig til en bred gruppe af unge, der kan lide at arbejde indenfor byggefagene. Der er flere job- og uddannelsesmuligheder, herunder:

- Træfagernes byggeuddannelser
- Bygningsmaler

Et forløb er først og fremmest en vej til uddannelse og job som:

- Tømrer

Men forløbet kan også bruges til andre håndværksmæssige uddannelser og jobs. F.eks:

- Gartner
- Anlægsgartner
- Murer
- Stuktør
- Snedker

Almene faglige kompetencer

Sideløbende opnår de unge almene kompetencer indenfor følgende almene fag med afsluttende eksamen:

- Dansk, niveau g
- Matematik, niveau g
- PASE
(privatøkonomi, arbejdslære, samarbejde og erhvervslære)



MUSIK & SAMMENSPIL

På værkstedet Musik og Sammenspil i Frederiksværk kan du spille og synge på skolens samspilshold, lave beats og producere din egen musik. Vores lydstudie råder over de nyeste og mest brugte værktøjer til produktion af moderne musik. På producer-linjen arbejder vi med, Logic Pro X og Ableton Live, og der er også mulighed for at tage sin egen computer med hvis man gerne vil arbejde med et helt tredje program. fx FI-Studio, Studio One, osv.

Vi går ud og giver koncerter, servicerer professionelle bands og musikere når de lejer sig ind i vores studie, og du kan være med til at lave musik på bestilling til reklamer eller film. En vis musikforståelse er at foretrække, men ikke et krav. På sammenspilsholdet skal man derimod kunne spille et instrument i forvejen. Sammenspil, individuel øvning og Logic Pro X er en del af den daglige undervisning på holdet.

Undervisernes profil: Uddannet indenfor musik og udøvende artist med mange års erfaring med ungegruppen.

Specifik faglig viden og kompetencer

Som elev på værkstedet vil du få viden om at producere musik, at arbejde i et lydstudie og bruge værktøjer til at nå sine kreative mål.

Du får flg. viden og færdigheder på værkstedet

- Samarbejde og ansvar
- Formidling af musik
- Opbygning af arrangementer
- Sangskrivning
- Indspilning og produktion – herunder redigering, lydeffekter, instrumentering
- Kendskab til uddannelses- og beskæftigelsesmuligheder i faget
- Fremstilling af portfolio mm.

Uddannelser eller job som linjen fører til

Dette værksted henvender sig til en bred gruppe af unge, der kan lide at arbejde med musik og produktion deraf. At spille musik og optræde kræver fuld fokus. De ting du lærer i samspillet med andre og ved at stå foran et publikum, giver dig kompetencer, som du kan bruge i alle former for uddannelser og job.

Der er flere job- og uddannelsesmuligheder, herunder:

- Pædagog
- Pædagogisk assistent
- Musiklærer
- Producer

Almene faglige kompetencer

Sideløbende opnår de unge almene kompetencer indenfor følgende almene fag med afsluttende eksamen:

- Dansk, niveau g
- Matematik, niveau g
- PASE
(privatøkonomi, arbejdslære, samarbejde og erhvervslære)



TV & MEDIEPRODUKTION

På værkstedet TV- og medieproduktion i Frederiksværk lærer du en masse inden for medier, TV og foto. Du kan være med til at producere forskellige videoproduktioner. Det kunne for eksempel være nyhedsudsendelser, talkshows, reklamer, informations- og musikvideoer. Holdet producerer lokale nyhedsindslag og driver deres egen nyhedskanal "FGU N TV".



I en tv- og videoproduktion er alle afhængige af hinanden. Hverken kameramand, interviewer, redigeringstekniker eller nogen som helst andre kan undværes. Det er derfor meget vigtigt, at alle hjælper og støtter op om hinanden.

Underviserens profil:

Uddannet indenfor IT support med mange års erfaring inden for mediearbejde og undervisning af ungegruppen.

Specifik faglig viden og kompetencer

Som elev på værkstedet vil du få viden indenfor medier, TV og foto.

Du får flg. viden og færdigheder på værkstedet

- Kameraer, lysopsætning og redigering
- Anvende digitale maskiner og software
- Anvende relevant fagsprog i den faglige kommunikation
- Kontakte og kommunikere med samarbejdspartnere og kunder
- SoMe
- Overholde sikkerhedskrav og ergonomisk korrekt udførelse af arbejdet
- Kendskab til beslægtede fagområder mm.

Uddannelser eller job som linjen fører til

Dette værksted henvender sig til en bred gruppe af unge, der kan lide at arbejde med kommunikation og medier. Der er flere job- og uddannelsesmuligheder, herunder:

- Film og Tv-produktion (NEXT)
- Marketing
- Journalist
- Kommunikationsmedarbejder

Almene faglige kompetencer

Sideløbende opnår de unge almene kompetencer indenfor følgende almene fag med afsluttende eksamen:

- Dansk, niveau g
- Matematik, niveau g
- PASE (privatøkonomi, arbejdsfag, samarbejde og erhvervsfag)



IT SUPPORT

På værkstedet IT-support i Frederiksværk arbejder du med IT-support, netværk og server. Vi vil også arbejde med almen og faglig kommunikation for at dygtiggøre dig til at yde den rigtige og gode support. Du lærer at arbejde selvstændigt med opgaver så som rengøring af PC, udskiftning af hardware, installation og opsætning af en PC, opsætning af netværk og meget mere. Vi yder al form for IT-service til alle FGU Nordsjællands skoler.

Vi hjælper hinanden med opgaverne og forventer også, at du har lyst til at være en del af fællesskabet. Du kommer til at være på et hold, hvor vi har det rart og sjovt sammen. Du har også god mulighed for selv at præge undervisningen med gode idéer.

Underviserens profil: Uddannet indenfor IT-support

Specifik faglig viden og kompetencer

Som elev på værkstedet vil du få viden om general computer forståelse, udvikling af programmer, netværk, printere og kommunikation.

Du får flg. viden og færdigheder på værkstedet

- Hvordan man samler, installerer, formaterer og skiller en PC ad
- Hvordan man laver en PC efter budget og specifikke krav
- Forståelse for fysiske komponenter og fejlfinding på PC
- Hvad er et netværk, og hvad består det af mm.
- Powershell
- 3D printer
- Almen og faglig kommunikation mm.

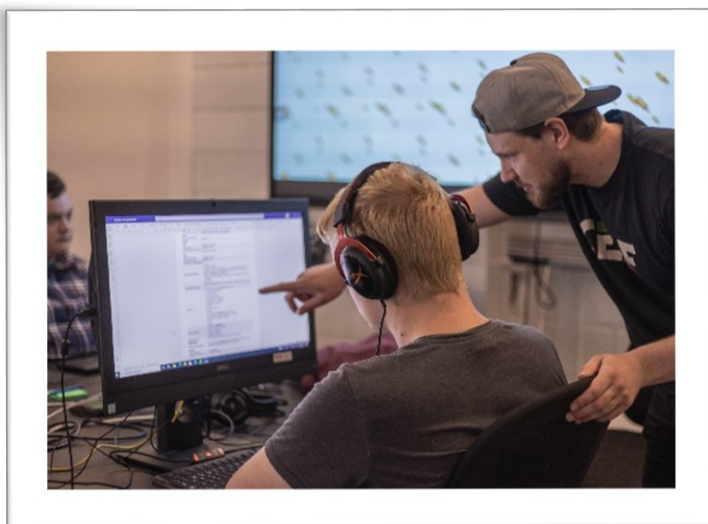
Uddannelser eller job som linjen fører til

Dette værksted henvender sig til en bred gruppe af unge, der kan lide at arbejde med mennesker. Der er flere job- og uddannelsesmuligheder, herunder:

- IT-supporter
- Web-udvikler
- Softwareudvikler
- Programmering og datalogi

Jobbet kan også føre til:

- Elektriker
- Maskiningeniør



Almene faglige kompetencer

Sideløbende opnår de unge almene kompetencer indenfor følgende almene fag med afsluttende eksamen.

- Dansk, niveau g
- Matematik, niveau g
- PASE (privatøkonomi, arbejdsfag, samarbejde og erhvervsfag)



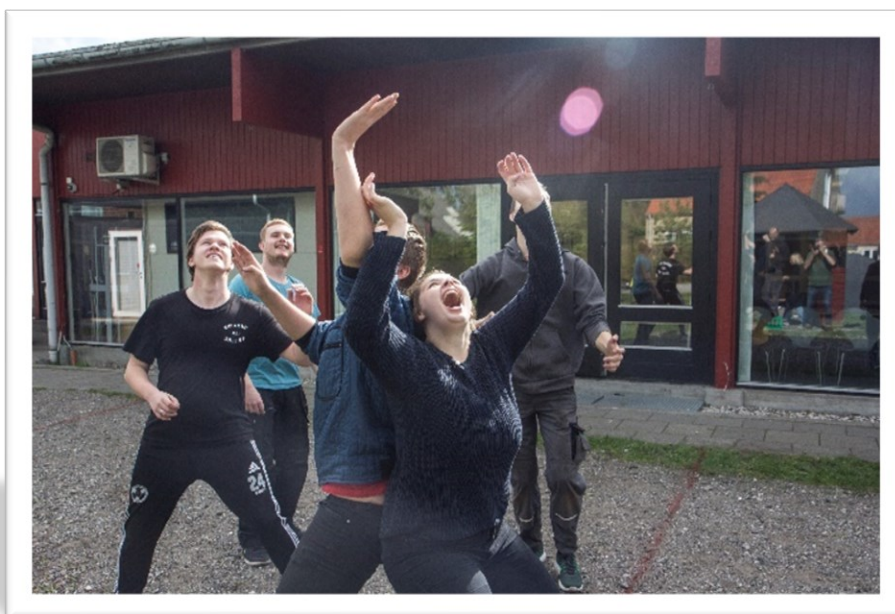
FGU HELSINGE

FGU Nordsjælland i Helsingør er en lille afdeling med faste rutiner og traditioner og derfor egnet til elever, der udvikler sig bedst i et lille familiært miljø. Afdelingen har samtidigt et undervisningsmiljø, der gerne påtager sig at skabe individuelle fleksible løsninger på tværs af hold for den enkelte elev med udgangspunkt i dennes behov.

Al kontakt med elever tager udgangspunkt i at skabe gode relationer til eleverne som udgangspunkt for undervisningen og man understøtter fællesskabet med aktiviteter, lektiehjælp og hygge på den ugentlige cafédag.

Afdelingen tilbyder AGU hold og 3 PGU-værksteder, hvoraf 2 af disse værksteder er kombinationsværksteder med henholdsvis Design og Produktion i metal og træ og Omsorg/ Design og Velvære som temaer på værkstederne. Det giver vores elever på disse PGU-værksteder mulighed for at forfølge deres individuelle interesser, men også at få kendskab til flere uddannelses- og beskæftigelsesområder inden for rammerne af samme værksted. Derudover tilbyder afdelingen køkkenværksted.

Afdelingen i Helsingør udmærker sig også ved, at mange elever på PGU-værksteder gennemfører eksamen i de almene fag.



OMSORG, VELVÆRE & DESIGN

På vores PGU-værksted Omsorg, velvære og design i Helsingør kommer eleverne med udgangspunkt i det pædagogiske og det social- og sundhedsområde til at arbejde med dine kreative. Her har du mulighed for at stifte bekendtskab med alt fra design, over salg til hudpleje. Derudover er vi på besøg på plejecentre og børnehaver.

Du kommer til at arbejde med produktudvikling fra idé til færdigt produkt. Det er en spændende proces, hvor du selv har indflydelse på designet. Du vil også være med til at sælge vores produkter. Vi sælger produkterne på blandt andet på kræmmermarkeder, igennem Facebook og Instagram.

Underviserens profil: uddannet som pædagog og kosmetolog med mange års erfaring indenfor ungegruppen.

Specifik faglig viden og kompetencer

Som elev på værkstedet vil du få viden om kost og krop, hygiejne og psykisk og fysisk arbejdsmiljø.

Indenfor det pædagogiske, social- og sundhedsområdet og det kreative område får du flg. viden og færdigheder på værkstedet:

- Omsorgsrollen, pædagogiske begreber
- Planlægge og udføre en aktivitet for brugere
- Kommunikation, herunder konflikthåndtering
- Oprydning og rengøring mm.

Uddannelser eller job som linjen fører til

Dette værksted henvender sig til en bred gruppe af unge, der kan lide at arbejde med mennesker og være kreativ. Der er flere job- og uddannelsesmuligheder, herunder:

- SOSU-hjælper
- SOSU-assistent
- Pædagogisk assistent
- Håndarbejdsfag
- Kosmetikbranchen

Almene faglige kompetencer

Sideløbende opnår de unge almene kompetencer indenfor følgende almene fag med afsluttende eksamen:

- Dansk, niveau g
- Matematik, niveau g
- PASE
(privatøkonomi, arbejdslære, samarbejde og erhvervslære)



DESIGN & PRODUKTION

På Træ og metalværkstedet i Helsingør kommer eleverne med udgangspunkt i både tømrer- og metalfaget til at arbejde med byggeopgaver, svejsning og forskellige aspekter af håndværk.

De prøver kræfter med forskellige former for byggeri – f.eks. legehuse, shelters og bord-bænkesæt til lokale kunder samt udarbejdelse af metalkonstruktioner til byggeri og udsmykning.

Eleverne får færdigheder i arbejdet med både maskiner, håndværktøj, svejsning, materialelære og præcision i opgaveudførelse.

Underviserens profil:

Erfaren håndværker uddannet som pædagog.

Specifik faglig viden og kompetencer

Som elev på værkstedet vil du få viden og færdigheder om

- Brug af håndværktøj og maskiner
- Metalsvejsning
- Materialelære
- Opmåling og størrelsesforhold
- Samarbejde om opgaveløsning
- Produktion og kundepleje
- Brug af fagtermer mm.

Uddannelser eller job som linjen fører til

Dette værksted henvender sig til en bred gruppe af unge, der kan lide at arbejde indenfor byggefagene. Der er flere job- og uddannelsesmuligheder, herunder:

- Træfagenes byggeuddannelser
- Smed

Et forløb er først og fremmest en vej til uddannelse og job som:

- Tømrer
- Svejsemontør

Men forløbet kan også bruges til andre håndværksmæssige uddannelser og jobs f.eks:

- Murer
- Stuktør
- Snedker

Almene faglige kompetencer

Sideløbende opnår de unge almene kompetencer indenfor følgende almene fag med afsluttende eksamen:

- Dansk, niveau g
- Matematik, niveau g
- PASE (privatøkonomi, arbejdslære, samarbejde og erhvervslære)



KØKKEN

På vores køkkenlinje i Helsingør lærer du at lave klimavenlig mad og får erfaring med, hvordan det er at arbejde i et køkken. Vi laver nemlig mad til skolens øvrige elever. Udover den daglige madproduktion tager vi på udture til skov og strand, besøger økologiske gårde med æbleplantage, kvægproduktion m.v. eller besøger andre fødevarerproducenter.

Undervisningen tager udgangspunkt i det praktiske arbejde med at lave mad, og du kommer blandt andet til at lære om ernæring, økologisk mad og korrekt håndtering af fødevarer. Du kommer også til at lære at samarbejde i et køkken, og du vil helt sikkert opleve at finde nye venner i et trykt læringsmiljø.

Underviserens profil: Uddannet kok med mange års erfaring med undervisning af ungegruppen.

Specifik faglig viden og kompetencer:

Som elev på værkstedet vil du få viden om og færdigheder i at lave og servere mad samt alt, hvad du skal vide og kunne, når du skal håndtere og forberede mad.

Du får viden om:

- Råvarer og deres anvendelse og sammensætning af næringsrigt måltid
- Kvalitetskrav i et køkken
- Krav til sikkerhed og anvendelse af div. maskiner, ovne og opvaskemaskiner
- Egenkontrol og rengøring af redskaber, maskiner og personlig hygiejne i et køkken
- Fagsprog og fagkultur
- Bæredygtighed og klima, herunder dyrevelfærd, plantebaseret mad og økologi

Derudover får du kompetencer i:

- Tilberedningsmetoder (koge, stege, brassere, dampe, simre m.v.)
- Fremstilling af sovser og fremstilling af fond
- Bagning af brød og kager
- Indbydende servering af maden

Uddannelser eller job som linjen fører til

Dette værksted henvender sig til en bred gruppe af unge, med det fælles afsæt, at de godt kan lide at arbejde med mad. Der er gode jobmuligheder og værkstedet er også god til elever, der synes, det er dejligt at være i et arbejdsmiljø med faste rutiner og overskuelige og velafgrænsede arbejdsopgaver.

- Kok (gastronom)
- Cater
- Slagter
- Smørrebrødsjomfru
- Bager
- Konditor
- Tjener
- Ernæringsassistent
- Køkkenmedhjælper

Almene faglige kompetencer

Sideløbende opnår de unge almene kompetencer indenfor følgende almene fag med afsluttende eksamen:

- Dansk, niveau g
- Matematik, niveau g
- PASE (privatøkonomi, arbejdsfærd, samarbejde og erhvervsfærd)



FGU HILLERØD

FGU Nordsjællands afdeling i Hillerød ligger meget centralt i byen og tæt på stationen. På skolen går der elever fra mange forskellige kommuner og med mange forskellige baggrunde.

I Hillerød har vi en stor AGU-afdeling med mange hold og mange forskellige elevtyper. Vi har fokus på den faglige progression og på at give den unge mulighed for at afslutte forskellige fag med eksamen på G/E/D-niveau afhængigt af den unges profil og uddannelsesmål. Ud over fire almene AGU-klasser har vi tre specialiserede AGU-retninger, der er målrettet elever med særlige profiler.

DSA-intro og DSA-undervisning på G/E/D-niveau foregår på særlige AGU-hold, hvor underviserne er uddannede lærere med speciale i undervisning i dansk som andetsprog.

FGU IN for elever med særlige behov, f.eks. unge med en diagnose inden for ASF (autismespektret), angst, depression og udfordringer med det sociale. På FGU IN er der udover faglærerne også tilknyttet en mentor med specialpædagogisk baggrund.

E-learning for elever, der fungerer og lærer bedst, når de arbejder hjemmefra.

Desuden har vi tre PGU-hold inden for fagområderne pædagogik og omsorg, IT og kommunikation og handel og kundeservice.

I Hillerød har vi løbende optag året rundt, hvor nye elever kan starte hver mandag. Før opstart inviteres den unge til rundvisning og en individuel opstartssamtale, ligesom den unge screenes i dansk og matematik.



AGU E-LEARNING

På almen grunduddannelse (AGU) e-learning arbejder eleven selvstændigt med undervisningsforløb, der er særligt tilrettelagt til fjernundervisning. Sideløbende med den faglige læring, udvikler eleven også sine personlige kompetencer og faglige selvtillid.

Kompetencer der opnås:

- Kompetencer inden for almene fag på G, E eller D-niveau med afsluttende eksamen.
- Evner til at formidle og indgå i dialog om faglige emner.
- Forbedring af sproglige kompetencer, herunder:
- Blive bevidst om forskellen på fag-/arbejdssprog og hverdagsprog og kunne anvende begge i relevante situationer.
- Egenproduktion af tekst, video og lyd.
- Kunne arbejde selvstændigt og kunne modtage feedback og spørge om hjælp.
- Generelle studiekompetencer og arbejde med læse- og skrivestrategier i alle fag samt anvende relevante læse- og skriveværktøjer.
- Personlige kompetencer til at kunne italesætte og tro på egen faglighed.
- Strukturering af hverdagen og skolearbejdet, time management.

Undervisernes profil:

Underviserne på AGU er uddannede inden for deres fag på seminarie- eller universitetsniveau og har erfaring med undervisning på G, E og D-niveau fra ungdomsuddannelser, VUC, sprogskoler eller folkeskolen. Dertil har flere lærere specialkompetencer inden for bl.a. OBU, FVU og DSA-området. Lærerne på e-learning har personligt udviklet og videreudviklet e-learningplatformen og det tilpassede undervisningsmateriale.

Almene faglige kompetencer

De unge arbejder efter konkrete faglige mål for hvert fag og opnår derigennem almene kompetencer indenfor fagene:

- Dansk
- Matematik
- Engelsk
- Naturfag
- Samfundsfag

Eksamen tager udgangspunkt i de opgaver og produkter, som eleven arbejder med i undervisningen.

Uddannelser eller job som linjen fører til

Et forløb på AGU e-learning gør eleven uddannelsesparat til en række uddannelser, afhængig af elevens valgfag og niveau. Det gælder bl.a.:

- Gymnasiale uddannelser, især HF, herunder HF IN og HF Online, men også stx, htx og hhx
- Detailuddannelser – EUD Business og EUX
- Andre erhvervsuddannelser, fx SOSU – herunder PAU – mekaniker, buschauffør m.fl.

Forløbene på e-learning er tilpasset den enkelte elevs forløb og særlige behov, og der ændres således i fagsammensætningen efter behov. E-learningstilbuddet har løbende optag, og undervisningen er bygget op, så progressionen sikres. Der er ligeledes mulighed for at kombinere fjernundervisningen med fremmødeundervisning i overensstemmelse med den enkelte elevs ønsker og mål.

E-learning henvender sig især til:

- Elever, der er fagligt stærke, men udfordrede i forhold til at indgå i sociale sammenhænge.
- Elever, der har haft en længere periode uden skolegang grundet sygdom eller diagnose. Disse elever har typisk brug for en langsom tilbagevenden, fx med opstart på et enkelt eller få fag, hvorefter timetal og antal fag øges.
- Elever, der tilmeldes for en kortere periode for at få et fagligt boost, før de skal starte på en ungdomsuddannelse (typisk HF eller STX).
- Elever der har brug for fleksibilitet i forhold til fysisk fremmøde, fx på grund af rejser, indlæggelser, praktik, bopæl m.m.



FGU IN

FGU-IN i Hillerød er et tilbud til unge, som har brug for overskuelige og fleksible rammer med mere støtte og tryghed for at kunne gennemføre et FGU-forløb.

Forløbet er ikke specialundervisning men en ordinær ungdomsuddannelse på elevtilpassede vilkår.

Sideløbende med den faglige læring, er der på FGU IN et særligt fokus på at eleverne også udvikler deres sociale og personlige kompetencer, så de kan indgå i en klassesammenhæng, deltage i gruppearbejde, fællesaktiviteter for hele skolen m.m.

På FGU IN råder holdene over to lokaler; et undervisningslokale og et lokale, som eleverne kan benytte alt efter behov, f.eks. til ekstra pauser, mulighed for at sidde med ekstra ro og arbejde individuelt eller parvis.

Der er en mentor sammen med holdet hele dagen. Mentor understøtter de unge i at være i undervisningen og er ligeledes til stede i pauserne og ved andre sociale aktiviteter på skolen. Mentor samarbejder med den unges netværk og støtter op om deres personlige og sociale udvikling. Den unge tilbydes individuel samtale med mentor hver eller hver anden uge efter behov.

Kompetencer der opnås:

- Kompetencer inden for almene fag på G, E eller D-niveau med afsluttende eksamen.
- Evner til at formidle og indgå i dialog om faglige emner.
- Generelle studiekompetencer.
- Evne til at kunne arbejde selvstændigt og tage ansvar for egne aktiviteter og opgaver.
- At arbejde med skriftlige afleveringer og deadlines
- Kunne modtage feedback og spørge om hjælp.
- Deltage i og bidrage til gruppearbejde.
- Arbejde med læse- og skrivestrategier i alle fag.
- Erfaring med ordblindeværktøjer og -strategier.
- Personlige og sociale kompetencer til at kunne indgå i faglige arbejdsfællesskaber.

Almene faglige kompetencer

De unge arbejder efter konkrete faglige mål for hvert fag og opnår derigennem almene kompetencer indenfor fagene:

- Dansk
- Matematik
- Engelsk
- Naturfag
- Samfundsfag
- Identitet og medborgerskab

Eksamen tager udgangspunkt i de opgaver og produkter, som eleven arbejder med i undervisningen.

Uddannelser eller job som linjen fører til

Et forløb på FGU IN gør eleven uddannelsesparat til ordinære ungdomsuddannelser, f.eks. EUD og HF

Det gælder bl.a.:

- Gymnasiale uddannelser, især HF, men også STX og HTX. Det gælder især HF-IN, STX- ASF og lignende tilbud.
- Erhvervsuddannelser, f.eks. SOSU – herunder PAU, mediegrafiker, bager.
- STU



AGU DSA-INTRO

På DSA Intro i Hillerød kommer eleverne med få eller ingen danskundskaber. Vi arbejder derfor på flere niveauer for at målrette undervisningen til elevernes niveau. Vi arbejder med opbygning af et basalt ordforråd som bogstavernes navne og lyde, tal, simple dialoger og opbygning af anvendelsesorienteret ordforråd (fx blyant, tavle, papir osv.).

Herefter kan det næste niveau være læsning af simple tekster, simpel grammatik (bøjning af navneord i ental/flertal og udsagnsord i navneform/nutid/ datid) og samtaler om elevernes fritid og hverdag.

Almene faglige kompetencer

På DSA Intro arbejder vi med:

- At eleverne bliver i stand til at udtrykke simple sætninger på dansk i skrift og i tale.
- Opbygning af ordforråd
- At eleverne får et indblik i dansk kultur og traditioner.
- At eleverne bliver i stand til at arbejde på en computer og anvende Word.
- Strategier for afkodning af ord og tekster
- Fonologisk opmærksomhed

Undervisningens form:

Vi arbejder ud fra et anvendelsesorienteret fokus, så eleverne oplever, at deres tilegnede sprogfærdigheder kan anvendes i hverdagssituationer.

Vi arbejder med simple skriftlige opgaver, mundtlige rollespil, udarbejdelse af CV, flash Cards, quizzer, lytteøvelser, laver egne brætspil og tager på tur.

Undervisernes profil:

Underviserne på DSA-intro er uddannede inden for deres fag på seminarie- eller universitetsniveau og har erfaring med undervisning på G, E og D-niveau fra ungdomsuddannelser, VUC, sprogskoler eller folkeskolen. Dertil har lærerne specialkompetencer inden for DSA-området.

Uddannelser eller job som linjen fører til

Der afvikles ikke eksaminer på DSA Intro. Holdet er derfor ikke direkte adgangsgivende til nogen uddannelser, men skal betragtes som en mulighed for et sprogboost inden oprykning til (typisk) AGU G-niveau.

DSA Intro henvender sig især til:

- Eleverne med meget begrænsede danskundskaber (fx bestået prøve i dansk 2 med et lavt gennemsnit)
- Eleverne med et forståeligt mundtligt sprog, men med manglende skriftlige kompetencer.
- Ukrainske elever med få eller ingen danskundskaber.

Eleverne vil typisk gå på DSA Intro i et halvt til halvandet år, før de er klar til at rykke videre (afhængigt af deres udgangspunkt).

Fag på intro:

- Dansk som andetsprog (+Identitet og medborgerskab)
- Matematik
- Engelsk
- Tilvalgsfag (psykologi, billedkunst eller sundhed og motion)



PÆDAGOGIK & SUNDHED

På værkstedet Pædagogik og Sundhed i Hillerød er der fokus på 3 emner:

- Kreativitet
- Teori
- Accept og forståelse af menneskelige og mellem-menneskelige forhold.



Kreativitet som pædagogisk praksis, fylder meget på værkstedet. (akrylmaling, ostevoks, gips, perler tegning, papmache etc.) Elevernes arbejde med kreative aktiviteter, som læringsredskab, står på 3 ben - alt efter elevens niveau.

- Personlig fordybelse
- Eleven arbejder med selvvalgte materialer ud fra lystprincippet.
- Æstetisk læreproces. Eleven formidler faglige indtryk igennem kreative udtryk.
- Pædagogisk aktivitet
- Eleven tilegner sig materiale kendskab, som kan benyttes til målrettet at planlægge og udføre pædagogiske aktiviteter til en given målgruppe.

Teori.

Eleverne arbejder med opgaver der giver dem indblik i kommunikative, sundhedsfaglige, pædagogiske og psykologiske begreber samt begyndende teoriforståelse.

På værkstedet arbejder vi dagligt med accept og forståelse af menneskelige og mellemmenneskelige forhold. Eleverne i klassen møder med mange forskelligartede udfordringer. Eleverne har forskellige rammer og der stilles forskellige krav til dem. Eleverne lærer at skelne mellem ligeværd og ligestillet. Målet er kompetence til at bidrage til klassefællesskabet og opøve elevernes evne til at tage et personligt ansvar.

Værkstedetsforløbet opøver elevens kompetencer til at igangsætte kreative aktiviteter i pædagogisk praksis.

Eleverne får kendskab til begreber og teori, der nuancerer deres forståelse af mennesker og deres livsverden. Dette ruste eleverne til at være nysgerrige på andre mennesker fx i et arbejdsfællesskab og udvise respekt når de er i en professionel magt-relation.

På niveau 3 kan eleverne bruge konkrete teoretiske perspektiver til at tilrettelægge, gennemføre og evaluere pædagogiske aktiviteter til mennesker indenfor den aldersgruppe som de har beskæftiget sig med.

Underviserens profil:

Underviseren har en professionsbachelor i pædagogik og en kandidat i Pædagogisk – Antropologi, og har desuden kurser i unges motivation og læring, samt formidling.

Underviseren har tidligere undervist på den pædagogiske assistent uddannelse (PAU) i 8 år. Derudover med praksis erfaring fra vuggestue, børnehave, SFO, plejehjem og hjemmeplejen.

Almene faglige kompetencer

Sideløbende opnår de unge almene kompetencer indenfor almene fag med afsluttende eksamen:

- Dansk * Matematik * PASE (privatøkonomi, arbejdslære, samarbejde og erhvervslære) *

Fagene tager til dels udgangspunkt i de opgaver og produkter, som eleven arbejder med på værkstedet.

Uddannelser eller job som linjen fører til:

- SOSU Hjælper
- SOSU Assistent
- Pædagogisk assistent



HANDEL & KUNDESERVICE

På værkstedet Handel og Kundeservice i Hillerød er der fokus på:

- Mødet med kunden
- Virksomhedens nærmiljø og fjern miljø
- Virksomhedstyper
- Markedsføring

Praktiske opgaver

På værkstedet er der en webshop, der skal vedligeholdelse på daglig basis, hvor indkommende ordre samt kundehenvendelser skal varetages. Webshoppens videreudvikles løbende.

På værkstedet er der indrettet arbejdsbord til smykke fremstilling, hvor elever med lyst har mulighed for at arbejde kreativt og lære håndværksteknikker og at bruge værktøjet korrekt. De fremstillede smykker vil blive præsenteret på og sælges via webshop.

Kreative opgaver som reklamer, hvor IT, foto og video indgår.

Teori

På værkstedet arbejder vi dagligt med omverden og betydning af skete, da det meget ofte får betydning for måde vi handler vare med hinanden. Vi arbejder med og bruger forskellige begivenheder og indsætter dem i en virkeligheds nære opgaver, der kan præsenteres som oplæg, PowerPoint eller som åben dialog.

Økonomi med indkøb og videresalg og regnskabs former.

Eleverne arbejder med deres opgaver, der er sammensat efter lystprincippet og tilpasset elevens ønsker for fremtiden. Generelle begreber indenfor handel og kundeservice arbejder alle med. Hvilket giver et indblik i hvad handel og kundeservice er.

Værkstedetsforløbet opøver elevens forståelse for handel, indkøb og salg. Vigtigheden af at møde kunden og skabe en positiv relation.

Eleverne får kendskab til begreber og teori, der giver et indblik i menneskers behov og ønsker.

På niveau 3 kan eleven bruge fagudtryk og give en teoretisk forklaring på, måden mennesker handler på og den typiske kundens valg af vare og serviceydelser.

Underviserens profil:

Underviseren er uddannet guldsmed og har haft eget værksted i København. Han har arbejdet med design, rådgivning og salg og haft ansvar for lærlinge. Han har flere års erfaring som faglærer på Københavns Tekniske Skole.

Almene faglige kompetencer

Sideløbende opnår de unge almene kompetencer indenfor almene fag med afsluttende eksamen:

- Dansk * Matematik * PASE (privatøkonomi, arbejdslære, samarbejde og erhvervslære) *

Fagene tager til dels udgangspunkt i de opgaver og produkter, som eleven arbejder med på værkstedet.

Uddannelser eller job som linjen fører til:

- Butiksassistent
- Kontor ansat
- Lagermedarbejder



IT & MEDIER

På værkstedet Kommunikation og Medier i Hillerød er der fokus på 5 emner:

- Webproduktion på begynderniveau – med fokus på HTML, CSS og JavaScript
- Fotografi – med fokus på fotografisk arbejde og redigering i Photoshop
- Videoproduktion – med fokus på planlægning, videooptagelser og redigering i Premiere Pro
- Grafisk arbejde – med fokus på planlægning, udvælgelse af materiale og endelig produktion
- Udvikling af simple spil – med fokus på henholdsvis JavaScript og Python

Ofte vil det fotografiske og det grafiske arbejde blive genbrugt i webproduktion og udvikling af spil. Ligesom JavaScript ofte vil være et bindeled mellem krævende træning og sjov.

Python er på den anden side et rigtigt programmeringssprog, som knytter sig meget til det engelske sprog. Desuden får vi her god hjælp fra ChatGPT og diverse editors.

Målet er at, hver elev får en god progression inden for flere af de faglige områder, gerne i kombination med hinanden.

Underviserens profil:

Underviseren er uddannet cand.mag. fra Københavns Universitet. Han har desuden en diplomgrad fra IT-Universitetet i design, kommunikation og medier. Han har tidligere undervist i dansk og IT i gymnasiet i 5 år.

Almene faglige kompetencer

Sideløbende opnår de unge almene kompetencer indenfor almene fag med afsluttende eksamen:

- Dansk
- Matematik
- PASE (privatøkonomi, arbejdslære, samarbejde og erhvervslære)

Fagene tager til dels udgangspunkt i de opgaver og produkter, som eleven arbejder med på værkstedet.

Uddannelser eller job som linjen fører til:

- IT-supporter
- Webudvikler
- Fotografisk og grafisk arbejde



FGU SKIBBY

På FGU-Nordsjællands afdeling i Skibby fokuserer vi skarpt på elevernes trivsel og sikrer i videst muligt omfang et vellykket forløb for den unge. Vi arbejder kontinuerligt på at skabe rammer med udgangspunkt i de unges individuelle behov, hvilket også giver de unge mulighed for at udvikle deres sociale kompetencer i et trykt ungemiljø. Den måde vi tilgår undervisning med afsæt i praksis og nytteværdi, understøtter at de unge opnår en fornyet lyst til læring, og styrker deres faglige kompetencer.

De unge bliver klædt på til at gennemføre en uddannelse eller varetage et job - ved at vi arbejder systematisk med at give de unge et fagligt forspring i forhold til den konkrete uddannelse eller det konkrete job. Det er vores erfaring at det faglige forspring letter de unges overgange til ungdomsuddannelser og mindsker frafaldet. Vi har i den forbindelse indgået en række samarbejdsaftaler med de aftagende uddannelsesinstitutioner og erhvervsliv, så vi har indsigt i, hvad der møder de unge i overgangen fra FGU.

Vi har en bred vifte af tilbud, så det er muligt at finde det rigtige match for den unge, så de kan opnå den ønskede progression hen imod deres ønsker for fremtiden.

På AGU i Skibby får du en pakke, der både indeholder dansk/DSA, matematik, engelsk, PASE, naturfag og samfundsfag. Du får mulighed for ekstra undervisning i de fag, som du skal bruge til dit kommende uddannelsesforløb eller som du har brug for ekstra.

Undervisningen er tilrettelagt med udgangspunkt i både teori og praksis og er tilpasset dit faglige niveau.



KØKKEN

Fagtemaet er "Mad & Ernæring" og på køkken-værkstedet i Skibby er det elevernes opgave at tilberede og servere morgenmad og frokost til elever og lærere. Derudover laver eleverne mad til arrangementer eller eksterne kunder.

I en struktureret hverdag dykker eleverne ned i teorier og begreber om sundhed og ernæring. De lærer at omregne opskrifter fra en til flere personer og laver alt lige fra hverdagens gryderetter og salatbar til gourmet middage og desserter.

Underviserens profil:

Underviseren er uddannet kok med mange års erfaring fra restaurationsbranchen.

Kompetencer, der opnås:

- Generelle køkkenfaglige færdigheder
- Samarbejde og struktur
- Hygiejne
- Egenkontrol

Almene faglige kompetencer

Sideløbende opnår de unge almene kompetencer indenfor almene fag med afsluttende eksamen:

- Dansk
- Matematik
- PASE (privatøkonomi, arbejdsfag, samarbejde og erhvervsfag)

Fagene tager til dels udgangspunkt i de opgaver og produkter, som eleven arbejder med på værkstedet.

Uddannelser eller job som linjen fører til:

- Kok
- Ernæringsassistent
- Bager
- Tjener
- Receptionist



TRÆ, BYG & ANLÆG

På værkstedet Træ, Byg og Anlæg i Skibby kommer eleverne med udgangspunkt i først og fremmest tømrerfaget til at arbejde med byggeopgaver og forskellige aspekter af håndværk.

Eleverne prøver kræfter med forskellige former for byggeri – f.eks. legehuse, shelters og bord-bænkesæt til lokale kunder.

Eleverne får færdigheder i arbejdet med både maskiner og håndværktøj, såvel som tegning i 3D, CNC-fræsning og 3D print.

Værkstedet er en del af Frederikssund Kommunes MakerVærk.

Underviserens profil:

Værkstedet har to undervisere, som hhv. er tømreruddannet og snedker/møbeldesigner.

Kompetencer, der opnås:

- Brug af håndværktøj og maskiner
- 3d tegning på computer
- Opmåling og størrelsesforhold
- Materiale lære
- Traditionelt håndværk

Almene faglige kompetencer

Sideløbende opnår de unge almene kompetencer indenfor almene fag med afsluttende eksamen:

- Dansk
- Matematik
- PASE (privatøkonomi, arbejdslære, samarbejde og erhvervslære)



Fagene tager til dels udgangspunkt i de opgaver og produkter, som eleven arbejder med på værkstedet.

Uddannelser eller job som linjen fører til:

- Træfagernes byggeuddannelse

Et forløb er først og fremmest en vej til uddannelse og job som:

- Tømrer

Men forløbet kan også bruges til andre håndværksmæssige uddannelser og jobs:

- Maler
- Grøn/grå gartner
- Murer
- Stuktør
- Snedker



FRISØR & KOSMETIKER

Med frisørfaget som omdrejningspunkt kommer eleverne til at arbejde med hår, bryn, vipper og make-up på værkstedet Frisør og Kosmetiker i Skibby.

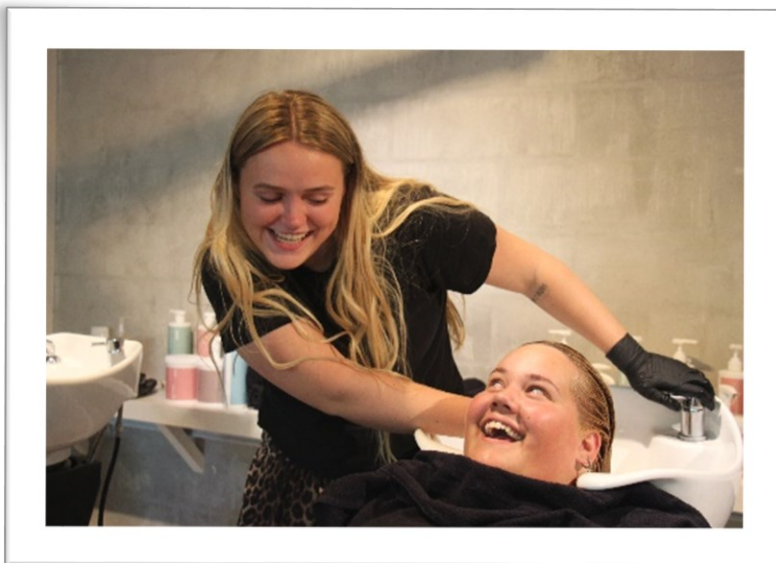
Udstyret er professionelt og eleverne får relevant produktkendskab, viden om salg og service – herunder indretning af butik.

Underviserens profil:

Underviseren er uddannet frisør og kommer både med erfaring som frisør hos Stenders og som underviser på Solrød Produktionsskole.

Kompetencer, der opnås:

- Alle kompetencer forbundet med frisørfaget.
- Håndtering af værktøjer forbundet med frisør og kosmetik.
- Klippeteknik og -terminologier.
- Farvelære
- Hårets biologi
- Salg af produkter
- Marketing
- Kundehåndtering og -psykologi
- Kommunikation
- Håndtering af bookingsystemer
- Ergonomi
- Indretning af butik
- Hygiejne
- Opstilling af produkter
- Produktviden
- Håndtering af kemi
- Grundteknikker til make-up.



Almene faglige kompetencer

Sideløbende opnår de unge almene kompetencer indenfor almene fag med afsluttende eksamen:

- Dansk
- Matematik
- PASE (privatøkonomi, arbejdsfag, samarbejde og erhvervsfag)

Fagene tager til dels udgangspunkt i de opgaver og produkter, som eleven arbejder med på værkstedet.

Uddannelser eller job som linjen fører til:

Et forløb er en genvej til ny mesterlære, da eleven opnår kompetencer og færdigheder, at mester kan bruge eleven fra dag 1.

Men forløbet kan også bruges til andre uddannelser og jobs:

- Frisør - mesterlære
- Detailuddannelser – EUD og EUX
- Materialistuddannelse
- Kosmetiker
- SOSU – herunder PAU.
- HF



GRAFIK OG MEDIER

Grafik og Medier er en kreativ uddannelseslinje, der fokuserer på grafisk formgivning og kommunikation. Under kyndig vejledning skaber du grafisk materiale ved hjælp af både håndværksmæssige færdigheder og digitale platforme.

I den kreative proces får du også mulighed for at arbejde med skriftlig kommunikation, tegning, fotografering mv. Vi bruger lige præcis de løsninger og det materiale, der skal til.

På linjen udarbejder vi både materiale til skolen og til eksterne kunder

Underviserens profil:

Underviseren er en erfaren lærer og uddannet grafiker.

Kompetencer, der opnås:

- Grafisk formgivning
- Design
- Multimedier
- Skriftlig kommunikation
- Digital kommunikation
- Grafisk kommunikation
- Illustration og tegning
- Animation
- Billedkomposition
- Fotografering
- Håndtering af AI
- Marketing
- Fortrolighed med Photoshop, Illustrator og InDesign
- Præsentation via PowerPoint.
- Videoproduktion



Almene faglige kompetencer

Sideløbende opnår de unge almene kompetencer indenfor almene fag med afsluttende eksamen:

- Dansk
- Matematik
- PASE (privatøkonomi, arbejdsfag, samarbejde og erhvervsfag)

Fagene tager til dels udgangspunkt i de opgaver og produkter, som eleven arbejder med på værkstedet.

Uddannelser eller job som linjen fører til:

Forløbet kan bl.a. bruges til følgende uddannelser og jobs:

- Grafiker
- Skiltetekniker
- HF
- EUD Business
- Illustrator
- Multimedie Animator
- Kreative uddannelser
- Kommunikationsuddannelser

